
OBSAH

ZKRATKY / 2

ÚVOD / 3

ORGANIZACE A ŘÍZENÍ

Základní náplň činnosti ústavu (postavení v rámci NPÚ) / 4

Vnitřní organizační struktura ústavu / 4

Pracovníci ústavu dle jednotlivých pracovišť / 5

Přehled pracovišť ústavu / 8

Poradní orgány / 8

ODBORNÉ ČINNOSTI

Přehled mimořádných a hlavních úkolů zadaných ÚP / 10

Úkoly výzkumu a vývoje / 12

Přehled činnosti jednotlivých odborů a oddělení v členění na okresy / 13

Mezinárodní spolupráce ústavu / 22

Prezentační činnost ústavu / 22

Celoživotní vzdělávání pracovníků památkové péče / 23

Soupis podaných návrhů na zapsání movitých a nemovitých kulturních památek v členění na okresy / 23

Soupis nově prohlášených movitých a nemovitých kulturních památek v členění na okresy / 24

Přehled návrhů neprohlášených MK ČR v roce 2003 / 27

Přírůstky restaurátorských zpráv a dalších dokumentů / 27

OSTATNÍ ČINNOSTI

Správa památkových objektů / 29

Poskytování informací podle zákona č. 106/1999 Sb., o svobodném přístupu k informacím / 31

DALŠÍ ODBORNÉ ČINNOSTI PRACOVNÍKŮ

Publikační činnost / 32

Pedagogická a přednášková činnost / 34

Účast v komisích, společnostech, vědeckých, redakčních a dalších radách / 34

ROZBOR HOSPODAŘENÍ

Výsledky hospodaření v roce 2003 / 35

Alokace dotačních programů Ministerstva kultury ČR v roce 2003 / 42

ZKRATKY

AÚ AV ČR – Archeologický ústav Akademie věd České republiky
DSO – drobné středověké opevnění
DÚR – dokumentace územního rozhodnutí
ISO – integrovaný systém ochrany
KP – kulturní památka
KSSPPOP – krajské středisko státní památkové péče a ochrany přírody
m. č. – místní část
MPR – městská památková rezervace
MPZ – městská památková zóna
N. KP – návrh za kulturní památku
NP – nadzemní podlaží
NTL – nízkotlaký
ol. pl. – olej na plátně
OP – ochranné pásmo
PD – plánová dokumentace
PP – přízemní podlaží
PPZAV – program podpory záchranných archeologických výzkumů
RD – rodinný dům
ú. o. p. – územní odborné pracoviště
ÚP – ústřední pracoviště
ÚPD – územně plánovací dokumentace
ÚSKP ČR – Ústřední seznam kulturních památek České republiky
VPZ – vesnická památková zóna
VPR – vesnická památková rezervace
ÚPSÚ – územní plán sídelního útvaru
VTL – vysokotlaký

Uplynulý rok 2003 byl pro památkovou péči velmi významný, neboť byl prvním rokem existence jednotného Národního památkového ústavu. Doposud samostatné regionální ústavy s právní subjektivitou k 31. 12. 2002 zanikly a na základě Rozhodnutí Ministerstva kultury ČR ze dne 1. 1. 2003 o splynutí dosavadních státních příspěvkových organizací řízených ministerstvem kultury na úseku památkové péče v Národní památkový ústav se staly územními odbornými pracovišti jediné celostátní organizace se sídlem v Praze řízené generálním ředitelem.

Současně byl rokem zásadních organizačních a personálních změn ve vedení územního odborného pracoviště v Ostravě. K 31. 12. 2002 odešel do důchodu ředitel ústavu, ing. arch. Jiří Gwuzd, který stál v jeho čele od roku 1991 a s jehož jménem byla spojena řada významných odborných aktivit v uplynulých letech. Počátek roku byl poznamenán budováním funkčního ekonomického oddělení, jež by bylo schopno vedle běžné ekonomické agendy zajišťovat i zvýšené požadavky operativní komunikace s ústředním pracovištěm. V souladu se schválenou organizační strukturou byl zřízen post ekonomického náměstka a vytvořena pracovní místa pro dvě účetní v rámci stanovených mzdových prostředků. Tyto personální změny spolu s podporou činnosti archeologického odboru při záchranných archeologických výzkumech měly zásadní vliv na kladný hospodářský výsledek organizace v roce 2003.

Na činnost a hospodaření ústavu v letech 2001 až 2002 byla zaměřena veřejnoprávní kontrola samostatného odboru kontroly ministerstva kultury, zahájená v prosinci 2002 a ukončená v únoru 2003. Výsledky kontroly poukázaly na nedostatky v hospodaření organizace způsobené jednak nadhodnocením výnosů ve sledovaném období, jednak uzavíráním nevýhodných smluv, jež ve svém důsledku zapříčinily výrazný nárůst ztráty. V závěru roku byl samostatným odborem kontroly ministerstva kultury proveden audit plnění a účinnosti opatření přijatých k odstranění nedostatků zjištěných při předchozí kontrole s konstatováním, že tyto byly odstraněny.

K postupné personální výměně dochází i na úseku odborného náměstka. V souvislosti s prohlá-

šením pěti nových území historických jader vybraných měst za památkové zóny na území působnosti našeho ústavu v září loňského roku (Budišov nad Budišovkou, Poruba, Přívoz, Rýmařov a Vítkovice) byl přijat nový pracovník k zajišťování odborné činnosti dle §14 zákona č. 20/1987 Sb., o státní památkové péči. Negativní dopad na práci terénních odborných pracovníků mělo přenesení státní správy v oblasti památkové péče na pověřené obce. Několikanásobný nárůst správních míst (ze 7 okresních úřadů na 23 pověřených obcí), nezkušenost nových partnerů a v neposlední řadě i absence služebních vozů, dříve poskytovaných okresními úřady zcela běžně, znamenalo přehodnocení památkového dohledu na území působnosti našeho ústavu, personální posílení odboru ochrany památkového fondu a vyšší pracovní nasazení jednotlivých odborných pracovníků. V současné době je personální situace úseku památkové péče stabilizovaná a přiměřená rozsahu vyřizované agendy. Výrazně se zlepšily pracovní podmínky zaměstnanců v administrativním centru ústavu, kde byla především na odborných pracovištích provedena obměna dožitého vybavení kanceláří a výpočetní techniky. Vedle běžné agendy se činnost odborného úseku odvíjela od plnění hlavních úkolů zřizovatele a řešení projektů institucionálního výzkumu. Úspěšně probíhá příhraniční spolupráce s polskými partnery na poli ochrany a dokumentace památkového fondu Horního Slezska.

Na všech třech zpřístupněných objektech ve správě územního odborného pracoviště v Ostravě byla v průběhu turistické sezóny uskutečněna řada akcí, z nichž tradičně nejvíce zaujaly například „Vánoce na zámku“ organizované na objektech v Hradci nad Moravicí a Raduni, fotografická výstava „Havírna“ s vystoupením Jarka Nohavici v prostorách Národní kulturní památky Dolu Michal či hudební festival „Beethovenův Hradec“ pořádaný občanským sdružením Talent.

Přes počáteční problémy uplynulý rok ukázal, že ostravský památkový ústav je schopen v plném rozsahu plnit své úkoly v rámci nově vzniklého Národního památkového ústavu.

*ing. arch. Nad'a Goryczková,
ředitelka*

Základní náplň činnosti ústavu (postavení v rámci NPÚ)

Národní památkový ústav je státní příspěvkovou organizací, jež byla zřízena k 1. lednu 2003 Ministerstvem kultury ČR po splynutí původních samostatných odborných organizací státní památkové péče. Bylo vytvořeno ústřední pracoviště se sídlem v Praze a 11 územních odborných pracovišť.

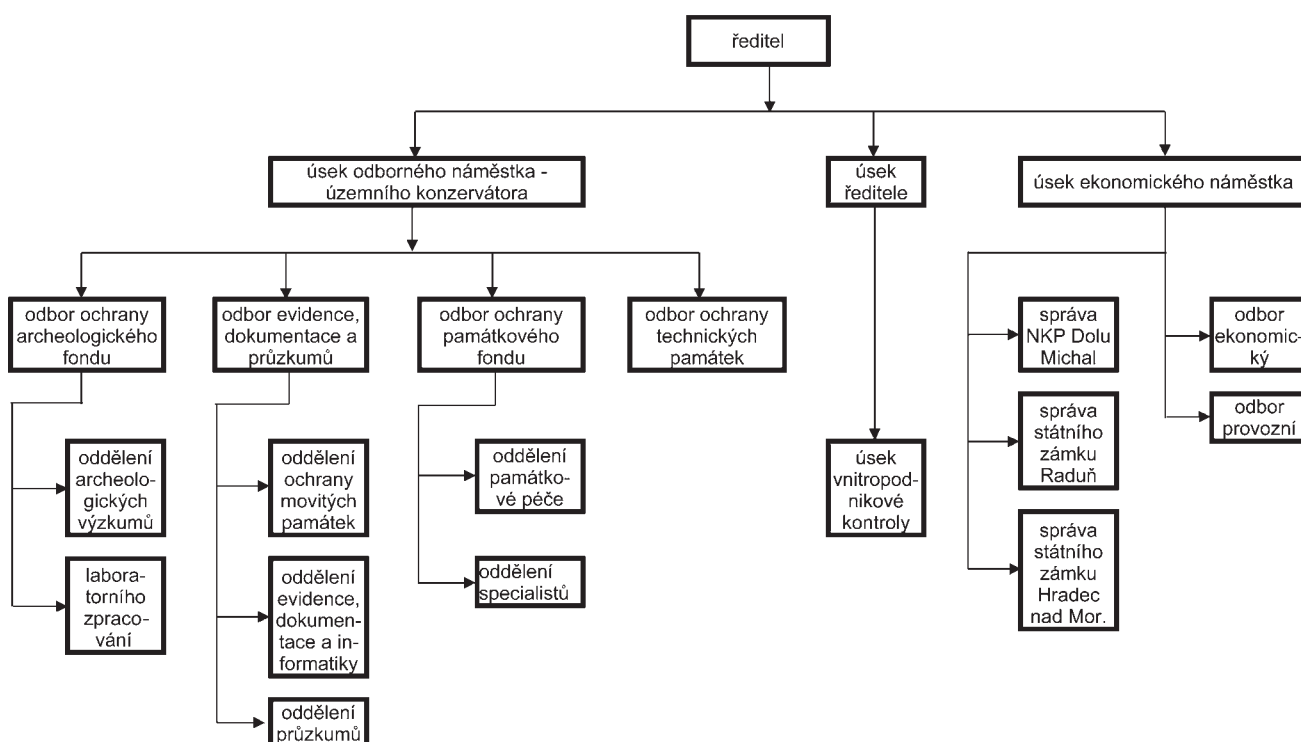
Činnost a poslání územního odborného pracoviště v Ostravě se řídí zákonem č. 20/1987 Sb., o státní památkové péči ve znění zákona č. 320/2002 Sb., o změně a zrušení některých zákonů v souvislosti s ukončením činnosti okresních úřadů, s vymezením působnosti pro Moravskoslezský kraj, tj. okresy Bruntál, Frýdek-Místek, Karviná, Nový Jičín, Ostrava a Opava.

Ústav zajišťuje následující činnosti:

- úkoly odborně metodického, dokumentačního a informačního pracoviště památkové péče
- zpracování odborných vyjádření ke změnám využití, k obnově, údržbě a úpravám kulturních památek a jejich prostředí
- odborná pomoc obcím s rozšířenou působností při provádění státní památkové péče
- odborná pomoc vlastníkům kulturních památek při zajišťování péče o kulturní památky

- odborný památkový dohled nad komplexní péčí o kulturní památky a jejich prostředí a podávání návrhů na odstranění zjištěných závad
- odborný dohled při procesu restaurování kulturních památek
- příprava koncepcí územní památkové ochrany, návrhů prohlášení památkových rezervací a zón (městských, vesnických i krajinných)
- organizační a koordinační činnosti při přípravě a realizaci dotačních programů MK ČR: Havarijní program, Program záchrany architektonického dědictví, Program podpory záchranných archeologických výzkumů a Program restaurování movitých kulturních památek
- zpracování stavebně historických průzkumů kulturních památek a objektů v památkově chráněných územích
- vydává osvědčení podle zákona č. 71/1994 Sb., o prodeji a vývozu předmětů kulturní hodnoty
- úkoly výzkumu a vývoje státní památkové péče
- ediční činnost a prezentace památkové péče
- záchranné archeologické výzkumy na území okresů Bruntál, Frýdek-Místek, Karviná, Nový Jičín, Opava a Ostrava

Vnitřní organizační struktura ústavu



Pracovníci ústavu dle jednotlivých pracovišť

Profesní životopis ředitelky územního odborného pracoviště



Ing. arch. Naďa Goryczková (1963) – v roce 1986 absolvovala Fakultu architektury VUT Brno. V roce 1993 se účastnila letní školy kulturního dědictví ve Versailles a St. Antoin.

Od roku 1987 pracuje v Národním památkovém ústavu, územním odborném pracovišti v Ostravě (dříve KSSPPOP v Ostravě). V letech 1997–1998 působila souběžně jako externí pracovník na Filozofické fakultě Ostravské univerzity. Profesně se zaměřuje na průzkum a obnovu památek moderní architektury. Publikuje v časopise Zprávy památkové péče, ve Sborníku Národního památkového ústavu, územního odborného pracoviště v Ostravě, ve Sborníku Archivu města Ostravy a dalších odborných periodikách.

Profesní životopis územního konzervátora

Doc. PhDr. ing. arch. Miloš Matěj, Ph.D. et Ph.D. (1960) – v roce 1984 absolvoval Fakultu architektury VUT Brno, kde v roce 1996 obhájil disertační práci. V roce 1992 absolvoval Filozofickou fakultu Karlovy univerzity, kde v roce 1998 obhájil druhou disertační práci. Habilitační práci obhájil v roce 2002 na Fakultě architektury ČVUT Praha. V roce 1994 absolvoval letní školu Průmyslové archeologie na Technické univerzitě ve Vídni a řadu studijních pobytů v Anglii, Holandsku, Německu a Polsku, spojených s přednáškovou činností.

Od roku 1984 pracuje v Národním památkovém ústavu, územním odborném pracovišti v Ostravě a souběžně působí na Filozofické fakultě Ostravské univerzity. Profesně se věnuje dokumentaci, obnově a novému využití technických památek. Pravidelně publikuje v časopise Zprávy památkové péče, Fórum architektury a stavitelství a v německém jazyce vydávaném časopise Industrie–Kultur. V současné době se autorsky podílí na vydání čtyřdílné encyklopedie Technické památky v Čechách, na Moravě a ve Slezsku.



Úsek ředitele

Naďa Goryczková, ing. arch.	ředitelka	595 133 903, goryczkova@ostrava.npu.cz
Zuzana Brychtová, ing. (0,2 úvazku)	vnitropodniková kontrola	595 133 926, brychtova@ostrava.npu.cz

Úsek územního konzervátora

Miloš Matěj, Doc. PhDr. ing. arch. Ph.D. et Ph.D.	územní konzervátor	596 247 037, matej@ostrava.npu.cz
--	--------------------	-----------------------------------

Odbor ochrany památkového fondu

Novosad Jaroslav, ing. arch.	vedoucí odboru	571 627 130, novosad@ostrava.npu.cz
Bartošová Marie, ing. arch.	památkář - lidová architektura	595 133 917, bartosova@ostrava.npu.cz
Bínová Fidirichová Šárka, Mgr.	památkář - restaurování	595 133 930, binova@ostrava.npu.cz
Halamíčková Alena, ing.	památkář - hist. parky a zahrady	595 133 942, halamickova.alena@ostrava.npu.cz
Halamíčková Věra, ing. arch.	památkář	571 627 130, halamickova.vera@ostrava.npu.cz
Jurašková Markéta, Mgr.	památkář	595 133 916, juraskova@ostrava.npu.cz
Kaniová Petra, Mgr.	památkář	553 714 441, kaniova@ostrava.npu.cz
Koudelová Jana, Mgr.	památkář	595 133 934, koudelova@ostrava.npu.cz
Krčmář Igor, ing. arch.	památkář	595 133 930, krcmar@ostrava.npu.cz
Krčmářová Eva, akad. arch.	památkář	595 133 919, krcmarova@ostrava.npu.cz
Mezerová Lubica, PhDr.	památkář - instal. objekty	554 718 266, mezerova@ostrava.npu.cz
Niklová Maria, ing.	památkář	595 133 918, niklova@ostrava.npu.cz
Pangerová Šárka, ing. arch.	památkář	595 133 929, pangerova@ostrava.npu.cz
Pavelková Hana, Mgr.	památkář	553 714 441, pavelkova@ostrava.npu.cz
Stanieková Andrea, Mgr.	památkář	595 133 907, staniekova@ostrava.npu.cz
Langrová Lucie, ing. arch. (MD)		
Pflegrová Michaela, Mgr. (MD)		
Ševčíková Zita, Mgr. (MD)		

Odbor evidence, dokumentace a průzkumů

Kouřilová Danuška, PhDr.	vedoucí odboru	595 133 931, kourilova@ostrava.npu.cz
Augustinková Lucie, Mgr.	stavebně historické průzkumy	595 133 938, augustinkova@ostrava.npu.cz
Dědková Libuše, PhDr. (0,5 úvazku)	památkář	595 133 931, dedkova@ostrava.npu.cz
Čočková Gabriela	fotografka	595 133 906, cockova@ostrava.npu.cz
Grůza Antonín, PhDr.	stavebně historické průzkumy	595 133 938, gruzza@ostrava.npu.cz
Jančarová Markéta, Mgr.	památkář - reidentifikace	595 133 920, jancarova@ostrava.npu.cz
Janotová Šárka, Bc.	památkář - dokumentátorka	595 133 914, janotova@ostrava.npu.cz
Jakůbková Hana, Mgr.	památkář - dokumentátorka	595 133 915, jakubkova@ostrava.npu.cz
Koubová Marta, Mgr.	památkář - movité památky, ISO	595 133 940, koubova@ostrava.npu.cz
Kuncová Hana	fotografka	596 247 038, pamatky@volny.cz
Levá Pavla, PhDr. (0,5 úvazku)	archivářka	596 231 160, pamatky@volny.cz
Majer David, Bc.	památkář - movité památky	595 133 939, majer@ostrava.npu.cz
Matějková Pavla, Bc.	památkář - dokumentátorka	595 133 920, matejkova@ostrava.npu.cz
Purkyňová Jana (0,5 úvazku)	archivářka	596 231 160, pamatky@volny.cz
Rosová Romana, Mgr.	památkář - archivní průzkumy	595 133 910, rosova@ostrava.npu.cz
Seberová Jana	knihovnice, archivářka	595 133 901, seberova@ostrava.npu.cz
Svátková Libuše, PhDr.	památkář - reidentifikace	595 133 920, svatkova@ostrava.npu.cz
Strakoš Martin, Mgr.	památkář	595 133 910, strakos@ostrava.npu.cz
Streichlová Jana	památkář - dokumentátorka, ISO	595 133 940, streichlova@ostrava.npu.cz
Gavendová Marcela, Mgr. (MD)		
Svobodová Radmila, Bc. (MD)		

Odbor ochrany archeologického fondu

Zežula Michal, Mgr.	vedoucí odboru	553 715 485, zežula@ostrava.npu.cz
Greiplová Zdeňka	dokumentátorka	553 715 485, greiplova@ostrava.npu.cz
Hlas Jindřich, Bc.	archeolog	553 715 485, hlas@ostrava.npu.cz
Juchelka Jiří, Bc.	archeolog	553 715 485, juchelka@ostrava.npu.cz
Kiecoň Marek, Bc.	archeolog	553 628 045, kiecon@ostrava.npu.cz
Kašpárková Simova, Mgr.	archeolog	553 715 485, kasparkova@ostrava.npu.cz
Kolář František, Mgr.	archeolog	553 715 485, kolar@ostrava.npu.cz
Langr Jakub	dokumentátor	553 715 485, langr@ostrava.npu.cz
Motěšický Jiří, Bc. (0,75 úvazku)	konzervátor	553 715 485, motesicky@ostrava.npu.cz
Ott Tomáš, Mgr.	konzervátor	553 715 485, ott@ostrava.npu.cz

Pravdová Hana	kreslička	553 715 485, pravdova@ostrava.npu.cz
Šenková Věra	laborantka	553 715 485, senkova@ostrava.npu.cz
Teryngerová Hana, PhDr.	archeolog	553 628 045, teryngerova@ostrava.npu.cz
Tichá Irena, Mgr.	dokumentátorka	553 628 045, ticha@ostrava.npu.cz
Zezulová Michaela, Bc.	archeolog	553 715 485, zezulova@ostrava.npu.cz

Odbor ochrany technických památek

Borovcová Alena, Bc.	památkář - technické památky	596 231 067, borovcova@ostrava.npu.cz
Grymová Karolína	knihovnice	596 231 067, grymova@ostrava.npu.cz
Kynclová Jana, ing.	památkář - technické památky	596 240 622, kynclova@ostrava.npu.cz
Libor Telaarík, Bc.	památkář - technické památky	596 231 067, telarik@ostrava.npu.cz
Ryšková Michaela, Mgr. (MD)		

Úsek územního ekonomy

Radka Lukášová, ing.	územní ekonom	595 133 932, lukasova@ostrava.npu.cz
----------------------	---------------	--------------------------------------

Odbor ekonomický

Bambasová Marie, ing. (0,85 úvazku)	ekonomka	553 783 915, zamek.hradec@iol.cz
Brychtová Zuzana, ing.	ekonomka	595 133 926, brychtova@ostrava.npu.cz
Šmuková Jarmila	mzdová účetní	595 133 936, smukova@ostrava.npu.cz
Vodová Jarmila	účetní	595 133 933, vodova@ostrava.npu.cz

Odbor provozní

Vymětalová Martina, Mgr.	vedoucí odboru	595 133 937, vymetalova@ostrava.npu.cz
Juřena Eduard	správce vozového parku	595 133 935, jurena@ostrava.npu.cz
Kulová Jana	referentka, podatelna	595 133 911, kulova@ostrava.npu.cz
Mandula Petr, ing.	administrátor, správce sítě	595 133 908, mandula@ostrava.npu.cz
Svrchokrylová Milena	sekretářka	595 133 911, svrchokrylova@ostrava.npu.cz

Správa NKP Dolu Michal

Dudek Rudolf	správce objektu	596 231 151, dudek@ostrava.npu.cz
--------------	-----------------	-----------------------------------

Správa Státního zámku Hradec nad Moravicí

Příbyla Radomír, ing.	správce objektu	553 783 485, zamek.hradec@iol.cz
Bešel Roman	zemědělský dělník	553 784 074
Čermák Jiří	noční hlídač	553 784 074
Heider Jiří	mistr	553 784 074
Hološka Pavel	technický pracovník	553 784 074
Hološková Cecylie	uklízečka	553 784 074
Kaluscha Josef	denní vrátný	553 784 074
Kozelský Petr	noční hlídač	553 784 074
Mojczková Lucie	referent – sekretářka	553 784 074
Mudráková Stanislava	uklízečka	553 784 074
Onderka Jiří	noční vrátný	553 784 074
Příbyla Zdeněk	zemědělský dělník	553 784 074
Turková Dagmar	referent - mzdový referent	553 784 074
Vaněk Pavel	denní vrátný	553 784 074
Víchová Věra	uklízečka	553 784 074

Správa Státního zámku Raduň

Kolářová Eva, PhDr.	správce objektu	553 796 119, zamek.radun@cmail.cz
Bradávka Petr	noční vrátný	553 796 203
Iljevská Alena	konzervátorka	553 796 203
Kajnar Jaroslav	domovník – údržbář	553 796 203
Kaluschová Hana	uklízečka	553 796 203
Leváková Hana	denní vrátná – pokladní	553 796 203
Majíčková Vladimíra	denní vrátná – pokladní	553 796 203
Melecký Jaroslav	noční vrátný	553 796 203
Říčný František	noční vrátný	553 796 203
Šafránek Jan	zemědělský dělník	553 796 203
Warzelová Alena	průvodce	553 796 203
Zbořilová Drahuse, PhDr.	dokumentátorka	553 796 203
Žiga Daniel	zemědělský dělník	553 796 203

Přehled pracovišť ústavu

Ostrava - Přívoz, Korejská 12, PSČ 702 00
Ostrava - Přívoz
tel.: 596 133 911, fax: 595 133 900,
e-mail: ostrava@ostrava.npu.cz, www.npu.cz

NKP Důl Michal, Čs. armády 95/413,
PSČ 715 01 Ostrava - Michálkovice
tel.: 596 231 160, fax: 596 231 067,
e-mail: pamatky@volny.cz

Bruntál, Zámek v Bruntále, Zámecké náměstí 5,
PSČ 792 11 Bruntál
tel.: 554 718 266, e-mail: pamatkybr@volny.cz

Opava, Holasická 12, PSČ 746 01 Opava
tel.: 553 714 441, fax: 553 616 405,
e-mail: opava@ostrava.npu.cz

Opava, Bezručovo náměstí 1, PSČ 746 01 Opava
tel./fax: 553 715 485,
e-mail: archeologie@ostrava.npu.cz

Opava, Masarykova 39, PSČ 746 01 Opava
tel.: 553 628 045, e-mail: spu.minorit@tiscali.cz

Rožnov pod Radhoštěm, Palackého 484,
PSČ 756 61 Rožnov pod Radhoštěm
tel.: 571 627 130, fax: 571 625 349,
e-mail: pamatky-roznov@volny.cz

Správa státního zámku Hradec nad Moravicí,
Městečko 2, PSČ 747 41 Hradec nad Moravicí
tel.: 553 784 074, 553 783 915, fax: 553 783 485,
e-mail: zamek.hradec@iol.cz

Správa státního zámku Raduň, Zámecká 67,
PSČ 747 61 Raduň
tel.: 553 796 203, tel./fax: 553 796 119,
e-mail: zamek.radun@cmail.cz

Poradní orgány

Památková rada

byla založena ve znění Statutu NPÚ a kontinuálně navazuje na vědeckou radu Památkové ústavu v Ostravě, která byla od počátku 90. let 20. století poradním orgánem ředitele pro řešení koncepčních záležitostí památkové péče, výzkumu a vývoje a zvláště významných akcí památkové obnovy. Jednání památkové rady, která je složena z předních odborníků a zástupců významných institucí regionu a České republiky (vysoké školy, vědecké ústavy, muzea, archivy), upravuje její statut. V roce 2003 se sešla jednou a řešila 7 nejzávažnějších akcí památkové obnovy na území Moravskoslezského kraje.

Členové památkové rady:

Ing. arch. Karel Biňovec - ředitel
Národní památkový ústav, územní odborné pracoviště v Olomouci

Prof. PhDr. Ivo Hlobil, CSc.
Ústav dějin umění Akademie věd ČR Praha

Pavel Jerie
Národní památkový ústav, ústřední pracoviště v Praze

Doc. PhDr. Pavel Kouřil, CSc. - ředitel
Archeologický ústav, Akademie věd ČR Brno

PhDr. Jiří Merta
Technické muzeum v Brně

PhDr. Karel Müller - ředitel
Zemský archiv v Opavě

PhDr. Blažena Příbylová - ředitelka
Archiv města Ostravy

PhDr. Pavel Šopák
Slezská univerzita Opava, Filozofická fakulta, Ústav historie a bohemistiky

Prof. PhDr. Milan Togner
Univerzita Palackého v Olomouci, Filozofická fakulta, Katedra dějin umění

Doc. PhDr. et PaedDr. Jindřich Vybíral
Vysoká škola uměleckopřímyslová v Praze

Doc. PhDr. Pavel Zatloukal - ředitel
Muzeum umění v Olomouci

Prof. ing. arch. Helena Zemánková, CSc.
Vysoké učení technické v Brně, Fakulta architektury

Interní komise

byla založena jako poradní orgán ředitele pro operativní řešení závažných problémů památkové obnovy (změny dispozice, hmotové kompozice a celkového architektonického řešení), jejímiž předkladateli jsou jednotliví garanti území. Jednání interní komise, která je složena z nejzkušenějších pracovníků územního odborného pracoviště, upravuje její statut a je svolávána v návaznosti na řešenou agendu. V roce 2003 byla interní komise svolána devětkrát a řešila celkem třicet závažných kauz.

Členové interní komise:

ing. arch. Novosad - předseda

akad. arch. Eva Krčmářová

Doc. PhDr. ing. arch. Miloš Matěj, Ph.D. et Ph.D.

PhDr. Ľubica Mezerová

Mgr. Martin Strakoš

Územní komise pro posuzování návrhů na prohlášení za kulturní památku

byla jmenována z nejzkušenějších pracovníků územního odborného pracoviště a externích odborníků ve složení:

Za NPÚ, územní odborné pracoviště v Ostravě: PhDr. Antonín Grůza, Mgr. Hana Jakůbková, ing. arch. Igor Krčmář, Mgr. Martin Strakoš, Ing. Jitka Koščáková – KÚ Moravskoslezského kraje, Ing. Miroslav Křídlo – Magistrát města Ostravy, ing. arch. Dagmar Sedláková, CSc. – NPÚ, ústřední pracoviště v Praze, PhDr. Marie Schenková – Slezské zemské muzeum v Opavě, Mgr. Jozef Šerka – Archiv města Ostravy, PhDr. Petr Vojtal – Slezská univerzita v Opavě.

V roce 2003 se komise sešla na třech zasedáních a projednala 39 nemovitých návrhů (jednotlivé nemovitosti, areály a jejich soubory) a 37 movitých návrhů (jednotlivé movitosti, soubory movitého vybavení a mobiliární fond).

Komise pro poskytování prostředků Havarijního programu

Za NPÚ, územní odborné pracoviště v Ostravě: akad. arch. Eva Krčmářová – předsedkyně, ing. arch. Naďa Goryczková, Ing. Jana Kynclová, ing. arch. Jaroslav Novosad, Ing. Maria Niklová Mitruši, Mgr. Petra Kaniová

Ing. Jitka Koščáková – KÚ Moravskoslezského kraje, Ing. Miroslav Křídlo – Magistrát města Ostravy, Ing. Zdeněk Žilka – Městský úřad Bruntál, Ing. Petr Šustek - Městský úřad Odry

Nákupní komise

byla jmenována pro posuzování akvizičních programů a nákupů s cílem budování sbírkového fondu instalovaných objektů a jejich instalací. Členy komise byli jmenováni: PhDr. Ľubica Mezerová – předsedkyně, Rudolf Dudek, PhDr. Antonín Grůza, PhDr. Kolářová, Doc. Miloš Matěj a Ing. Radomír Příbyla. V roce 2003 tvořily nejvýznamnější akvizice ručně vázané historické koberce, lustry a svítidla, obrazy Aloise Zapletala a Vladimíra Kristina a drobné zařizovací předměty zámeckých expozic zámků Hradec nad Moravicí a Raduň.

Přehled mimořádných a hlavních úkolů zadaných ÚP

1. Aktualizovat a doplnit údaje pro *Seznamy nejohroženějších nemovitých kulturních památek v České republice v rozsahu určených údajů.*

Seznam byl aktualizován a doplněn, a to včetně zajištění souhlasů vlastníků s uveřejněním a porizením fotodokumentace.

2. Postoupit ústřednímu pracovišti kopie výstupů institucionálních úkolů výzkumu a vývoje a) dokončených v roce 2002, b) které budou ukončeny v každém následujícím roce, ke zpřístupnění v Dokumentačním středisku oboru památkové péče. c) Poskytnout a opravit údaje včetně podrobnější anotace o institucionálních výzkumných úkolech do centrální počítačové databáze ústředního pracoviště podle pokynů operátora.

Ve stanovených termínech byly předány kopie výstupů institucionálních úkolů výzkumu a vývoje a stejně byly překontrolovány a doplněny údaje, týkající se všech (i dříve řešených) institucionálně i účelově financovaných úkolů ostravského památkového ústavu.

3. Zajistit činnost koncepčního týmu, který bude kontrolovat, koordinovat a garantovat plnění hlavních úkolů Národního památkového ústavu, zadaných v rámci Plánu odborně metodického řízení odborné organizace státní památkové péče ústředním pracovištěm, zajistit součinnost v úkolech výzkumu a vývoje podílejících se na naplňování jednotlivých pilířů a zajistit plnění úkolů Koncepčního týmu státní památkové péče.

Průběžně zajišťováno.

4. Zajistit spolupráci obcí s rozšířenou působností a součinnost vlastníků při označování nemovitých kulturních památek v terénu podle metodiky zpracované ústředním pracovištěm NPÚ.

Národní kulturní památky a kulturní památky ve vlastnictví NPÚ byly označeny příslušnými tabulkami podle předané metodiky.

5. Pokračovat v základní evidenci mobiliárních fondů na svěřených objektech. Zpracovat závazný harmonogram provádění tak, aby do konce roku 2006 měly všechny předměty v mobiliárních fondech základní evidenční kartu včetně fotodokumentace. Kopie zpracovaných karet průběžně předávat. Zahájit doplňování, aktualizaci a digitalizaci zpracovaných evidenčních karet

s využitím výstupů výzkumných úkolů zadaných MK ČR, zpracovat projekt s časovým a finančním odhadem. Byl zpracován a předložen závazný harmonogram plnění úkolu základní evidence mobiliárních fondů na vlastních objektech, územní pracoviště se navíc zapojilo do nově připravovaného výzkumného záměru, jež se bude touto problematikou zabývat od roku 2005.

6. Provádět soupisy, dokumentaci a evidenci pro předměty kulturní hodnoty v dokumentovaných církevních i světských objektech, s využitím softwarových programů ISO. Pravidelně zasílat ústřednímu pracovišti přehledy i digitalizované údaje z ISO a z agendy zákona č. 71/1994 Sb.

Do programu Mac Art Pro bylo vloženo 3328 předmětů (celkem 9304 předmětů ke 31. 12. 2003).

Videodokumentace provedena v těchto objektech:

Antošovice, kaple sv. Petra a Pavla

Bělá, filiální kostel sv. Jana Křtitele

Bratřkovice, filiální kostel Navštívení Panny Marie

Hlavnice, farní kostel Nejsvětější Trojice

Hněvošice, farní kostel sv. Petra a Pavla

Hněvošice, kostel Krista Dobrého pastýře

Ostrava - Petřkovice, kaple Nanebevzetí Panny Marie

Jakartovice, farní kostel Narození Panny Marie

Jakartovice - Bohdanovice, farní kostel sv. Michaela

Jezdkovice, kaple Ježíše Krista

Kozmice, farní kostel sv. Floriána

Kravaře - Kouty, filiální kostel sv. Mikuláše

Kružberk, farní kostel sv. Floriána

Lichnov - Dubnice, filiální kostel sv. Antonína Paduánského

Markvartovice, kaple Nejsvětější Trojice

Moravice, farní kostel sv. Filipa a Jakuba

Moravice, budova fary

Neplachovice, farní kostel sv. Jana Křtitele

Oldřišov, farní kostel Narození Panny Marie

Radkov, farní kostel Narození Panny Marie
Sádek, filiální kostel Nanebevzetí Panny Marie
Skořochovice, filiální kostel Narození sv. Jana Křtitele
Skřipov, filiální kostel sv. Jana Křtitele
Slavkov, farní kostel sv. Anny
Staré Oldřůvky, farní kostel Navštívení Panny Marie
Stěbořice, farní kostel Narození Panny Marie
Stěbořice, budova fary
Těrlicko - Kostelec, farní kostel sv. Vavřince
Úbly, farní kostel Nejsvětějšího Vykupitele
Větrkovice, farní kostel Nanebevzetí Panny Marie

V období do 31. 12. 2003 bylo podáno deset žádostí o osvědčení podle zákona č. 71/1994 Sb., o vývozu a prodeji předmětů kulturní hodnoty, údaje z žádostí byly vloženy do databáze.

7. Dokončit předání a doplnění evidenčních karet movitých kulturních památek zapsaných ve státních seznamech podle zákona č. 22/1958 Sb., a průběžně zasílat zpracované evidenční karty movitých kulturních památek prohlášených podle zákona č. 20/1987 Sb. i na základě zákona č. 71/1994 Sb.
Průběžně zajišťováno.

8. Dokončit předání a doplnění evidenčních karet nemovitých kulturních památek zapsaných ve Státních seznamech podle zák. č. 22/1958 Sb. a průběžně zasílat zpracované evidenční karty nemovitých kulturních památek prohlášených podle zák. č. 20/1987 Sb., přizvat na každé jednání regionální hodnotitelské komise zástupce ústředního pracoviště.
Průběžně zajišťováno.

9. Provést věcnou a odbornou revizi hranic MPR a MPZ, srovnání textu nařízení resp. vyhlášky a mapového podkladu, která je jejich součástí, vyznačit chyby a nepřesnosti a navrhnout způsob opravy.
Prováděno průběžně ve spolupráci s ústředním pracovištěm. K úpravě hranic navrženy MPZ Opava, MPZ Odry, MPZ Ostrava, MPZ Brušperk, MPR Příbor, MPR Štramberk.

10. Vypracovat a předem projednat a schválit v odborném úseku územního pracoviště NPÚ časový harmonogram pro obnovu národních kulturních památek ve vlastní správě, kde je nutné koordinovat více navazujících činností, stanovit garanta za jeho dodržení. Kopii harmonogramu zaslat ústřednímu pracovišti před zahájením obnovy.
Garanti byli stanoveni, pro NKP Důl Michal byl zpracován časový harmonogram obnovy a předán

ústřednímu pracovišti NPÚ, pro NKP státní zámek Hradec nad Moravicí je harmonogram zpracován a projednán.

11. Monitorovat vnitřní prostředí interiérů s uloženým mobiliářem (instalace i depozitáře), vyhodnocovat sebrané údaje a přijímat potřebná opatření. Vyčlenit v návrhu rozpočtu na rok 2003 a dále, finanční prostředky na preventivní péči o prostředí pro uložení mobiliárních fondů.

Zámek Raduň - průběžné sledování prostředí interiérů a depozitářů a vlivu klimatických podmínek na zde umístěný uměleckohistorický mobiliář; prostory zámku Raduň jsou vybaveny vlhkoměry.

Zámek Hradec nad Moravicí - průběžně bylo monitorováno vnitřní prostředí interiérů Bílého zámku s uloženým inventářem, ve kterém dochází k největšímu hromadění vlhkosti (zvláště místnosti č. 43, 126a a 02, kde jsou umístěny vlhkoměry a teploměry). V 1. NP jižního křídla, kde vlhkost způsobuje velké problémy na rámech a křídlech oken, došlo v měsíci dubnu a květnu k nutným opravám.

Důl Michal - vhodné monitorování vnitřního prostředí NKP Dolu Michal bude provedeno teprve po dopracování mobiliáře (s úzkou vazbou k Dolu Michal) a přizpůsobení vhodných prostor.

12. Stanovit priority pro restaurování a konzervaci mobiliárních fondů podle skutečného stavu jednotlivých předmětů, určit reálný časový a finanční plán pro sledovatelné období.

Prioritně jsou vybírány předměty, jež se mají stát součástí nových, připravovaných instalací.

13. Pověřit pracovníka, který bude shromažďovat a kompletovat údaje z oznámení o zahájení archeologických výzkumů a zpráv a o jejich výsledcích na území prohlášeném za kulturní památku, národní kulturní památku, památkovou rezervaci nebo památkovou zónu, za účelem vytvoření standardu pro plnění centrální databáze.

Průběžně zajišťováno.

14. Poskytnout součinnost a podklady pro vytvoření svodných internetových stránek, emailového propojení ústavu a postupné vybudování integrovaného informačního systému státní památkové péče.

Byl vytvořen a zaveden jednotný systém emailových adres zaměstnanců, v otázce vytvoření jednotných webových stránek NPÚ jsme úzce spolupracovali s ústředním pracovištěm. Úkol bude dokončen v roce 2004.

Úkoly výzkumu a vývoje

a) Institucionálně financované

1. Průmyslové a technické památky okresu Karviná

řešitel: Libor TELAŘÍK

Úkol dokončen, práce předána k archivaci.

2. Stavebně historický průzkum Dolu Michal – jámová budova, kotelna, strojozna

řešitel: Libor TELAŘÍK

Projekt v rozpracovanosti, v roce 2004 se předpokládá dopracování zaměření měřírny a digitalizace zaměření administrativní budovy.

3. Zpráva o výsledcích mapování v oblasti Andělská Hora - Georg

řešitel: Viera VEČEŘOVÁ

Úkol v dílčí etapě dokončen, práce předána k archivaci.

4. Průmyslové a technické památky okresu Frýdek - Místek

řešitel: Alena BOROVCOVÁ

Úkol dokončen, práce předána k archivaci.

5. Historiografický výzkum jam a štol v Ostravsko-karvinském revíru, karvinská část

řešitel: Jaroslav KLÁT

Úkol dokončen, práce předána k archivaci.

6. Dokumentace železářství v Pobeskydí

řešitel: Jaromír POLÁŠEK, Petr JURÁK, Jana KYNCLOVÁ, Miloš MATĚJ

Projekt v rozpracovanosti, jeho etapové ukončení se předpokládá v roce 2004.

7. Dělnické a hornické kolonie v Ostravě

řešitel: Jana KYNCLOVÁ

Úkol v dílčí etapě dokončen, práce předána k archivaci.

8. Inventarizace tepelných elektráren v části severní Moravy a Slezska

řešitel: Libor TELAŘÍK

Projekt v rozpracovanosti, v roce 2004 se předpokládá dopracovat ostravskou oblast se závodními elektrárnami.

9. Záchranný výzkum technických památek v Olomouckém kraji

řešitel: Miloš MATĚJ, Alena BOROVCOVÁ

Projekt v rozpracovanosti, v roce 2004 se předpokládá dopracovat návrhy evidenčních listů nejvýznamnějších technických památek bývalých okresů Šumperk a Olomouc.

10. Inventarizace stavební produkce na území obce Ostravice v letech 1918 – 1945

řešitel: Nad'a GORYCZKOVÁ

Projekt v rozpracovanosti, v roce 2004 se předpokládá jeho ukončení.

11. Inventarizace architektonického díla Bohumila Hypšmana a jeho vyhodnocení

řešitel: Martin STRAKOŠ

Projekt v rozpracovanosti, v roce 2004 se předpokládá jeho ukončení.

12. Plošné vyhodnocení památkového území Sorely OPP Havířov

řešitel: Petra KANIOVÁ (do roku 2003), Igor KRČMÁŘ

Úkol dokončen, práce předána k archivaci.

13. Plošné vyhodnocení památkového území a návrh MPZ Ostrava – Poruba (2001 - 2004)

řešitel: Maria NIKLOVÁ MITRUSI

Úkol dokončen, práce předána k archivaci.

14. Průzkum kampanologické produkce v děkanátu Bruntál

řešitel: Markéta JANČAROVÁ, Hana JAKŮBKOVÁ

Úkol v dílčí etapě dokončen, práce předána k archivaci.

15. Revize movitých kulturních památek a průzkum církevních mobiliářů v děkanátu Opava

řešitel: Marta KOUBOVÁ, Libuše DĚDKOVÁ

Úkol v dílčí etapě dokončen, práce předána k archivaci.

16. Stavebně historický průzkum areálu zámku Hradec nad Moravicí

řešitel: Antonín GRŮZA, Dana KOUŘILOVÁ, Eva KOLÁŘOVÁ

Úkol v rozpracovanosti.

17. Průzkum archivních pramenů vztahujících se k památkovému fondu – baroknímu mobiliáři kostelů v děkanátech Nový Jičín a Bílovec.

řešitel: Pavla MATĚJKOVÁ

Projekt v rozpracovanosti.

18. Památkový rozbor vesnických památkových zón prohlášených (okres Bruntál, VPR Heřmanovice)

řešitel: Marie BARTOŠOVÁ

Projekt v rozpracovanosti, v roce 2004 se předpokládá jeho ukončení.

b) Účelově financované

Inventarizační průzkum a soupis lidové architektury okresu Bruntál. Vytvoření typologie objektů.

řešitel: Ľubica MEZEROVÁ

Zpracované výsledky 4. etapy byly předány v etapové zprávě a ukázce hodnotitelské komisi, která je spolu s obhajobou na MK ČR dne 12. 11. 2003 schválila.

Přehled činnosti jednotlivých odborů a oddělení v členění na okresy

Odbor ochrany památkového fondu

Činnost tohoto odboru je zaměřena na odbornou výpomoc výkonným orgánům státní památkové péče vyplývající ze zákona č. 20/1987 Sb., o státní památkové péči. Vedle památkářů – garantů jednotlivých pověřených obcí - sdružuje specialisty na restaurování, lidovou architekturu, historické parky a zahrady, statiku a urbanismus s odbornou působností na území celého Moravskoslezského kraje.

Okres Bruntál

Nejdůležitější akce památkové obnovy

Andělská Hora, poutní kostel sv. Anny - oprava střechy (KP)

Bruntál, alej na Uhlířském vrchu - regenerace zeleně

Břidličná, farní kostel Tří králů - oprava vnějších omítek (KP)

Dolní Moravice, filiální kostel sv. Jakuba - oprava elektroinstalace, (KP)

Heřmanovice, čp. 370, areál usedlosti - oprava omítek, štítů, oken (KP/VPR)

Heřmanovice, čp. 80 - fasáda (VPR)

Krnov – Cvilín, rozhledna - oprava venkovního schodiště a zábradlí (KP)

Krnov – Chářová, zásahy v městském parku

Linhartovy, kostel Povýšení sv. Kříže - výměna vstupních dveří (KP)

Linhartovy, zámek - stavební úpravy v 1. NP, oprava fasád a věže, demolice kotelny, II. etapa (KP)

Malá Morávka, čp. 19, chalupa - celková obnova po požáru (VPZ)

Malá Morávka, čp. 113, chalupa - celková obnova, septik (KP/VPZ)

Malá Morávka, čp. 44, vila - obnova střešního pláště (KP/VPZ)

Malá Morávka, čp. 31, fara - obnova střešní krytiny, komín (KP/VPZ)

Malá Morávka, čp. 109, rolnická usedlost - výměna střešní krytiny (KP/VPZ)

Rýžoviště, farní kostel sv. J. Křtitele - výměna vstupních dveří (KP)

Slezské Pavlovice, kostel sv. Ondřeje - celková obnova zvonové stolice

Slezské Rudoltice, zámecký park - umístění zahradního domku

Úblo, kostel Nejsvětějšího Vykupitele - rekonstrukce fasád, kanalizace, drenáž, obnova hřbitovní zdi a vstupní brány (KP)

Žďárský Potok, čp. 32, celková obnova (návrh KP/VPZ)

Územně plánovací dokumentace

Bruntál - urbanistická studie městské památkové zóny, návrh zadání (MPZ)

Zátor - návrh zadání ÚPD

Čaková - návrh zadání ÚPD

Osoblaha - návrh zadání ÚPD

Nové Lublice - návrh zadání ÚPD

Restaurování

Andělská Hora, kostel sv. Anny - obraz Navštívení

Bruntál, kostel Panny Marie Těšitelky - obraz Ukřižování

Dětrichovice, kostel sv. Archanděla Michaela - gloriola

Dubnice, kostel sv. Antonína Paduánského - obrazy Poslední večeře, Křest Krista

Horní Benešov - socha sv. Jana Nepomuckého

Horní Město, kostel sv. Maří Magdaleny, intarzované lavice, oltáře sv. Anny, sv. Jana Nepomuckého a Panny Marie, nástěnné malby v kapli sv. Anny

Krnov, zámek - sgrafita

Krnov, kostel Narození Panny Marie - nástěnné malby

Krnov - socha Neptuna

Linhartovy, zámek - omítky, sgrafita, štuková výzdoba (parapety, šambrány, frontony, busty, vlysy, římsy), kámen a umělý kámen (portály, balustrády, schody, šambrány; nástěnné malby, včetně rekonstrukcí)

Moravský Beroun - socha Panny Marie Immaculaty

Slezské Pavlovice - socha sv. Jana Nepomuckého

Sovinec, hrad - kamenné prvky (portály, šambrány, dlažby)

Světlá Hora, kostel sv. Barbory a Kateřiny - obraz sv. Barbory a Kateřiny

Okres Frýdek-Místek

Nejdůležitější akce památkové obnovy

Brušperk, ul. K náměstí 22 - oprava fasád a ochozu (KP/MPZ)

Frýdek-Místek, náměstí Svobody 33 - stavební úpravy (KP/MPZ)

Frýdek-Místek, Zámecké náměstí 47 - oprava fasády a stropu 2. NP (KP/MPZ)

Frýdek–Místek, ul. Radniční 1148 - rekonstrukce nádvoří (MPZ)

Frýdek–Místek, ul. Radniční 1149 - celková oprava (KP/MPZ)

Frýdek–Místek, Antonínovo náměstí a související plochy - rekonstrukce povrchů a městského mobiliáře (MPZ)

Hukvaldy, rodný dům L. Janáčka - oprava interiérů a dvora (KP/OP)

Jablunkov, Sanatorium Jablunkov - rekonstrukce stravovacího provozu (KP)

Paskov, ul. Místecká, farní budova - rekonstrukce ústředního vytápění (KP)

Skalice, farní kostel sv. Martina - oprava střechy (KP)

Stará Ves nad Ondřejnicí, zámek - celková rekonstrukce

Šenov, zámecký park - obnova

Územně plánovací dokumentace

Pstruží - návrh ÚPD

Písek - návrh ÚPD

Stará Ves nad Ondřejnicí - koncept územního plánu obce

Restaurování

Frýdek, kostel sv. Jošta - boční oltáře sv. Rozálie, sv. Heleny a sv. Jošta

Frýdek, zámek - fragmenty nástěnných maleb ve zlatém salonku

Frýdek - sousoší Kalvárie

Frýdek - památník Petra Bezruče

Místek, kostel Všech Svatých - obraz Všech Svatých

Místek, kostel sv. Jana a Pavla - obraz Panny Marie Růžencové

Místek - socha sv. Josefa

Paskov, fara - kamenné prvky na oplocení

Okres Karviná

Nejdůležitější akce památkové obnovy

Albrechtice, kostel sv. Petra a Pavla - oprava střechy (KP)

Albrechtice, Dělnický dům - stavební úpravy (KP)

Český Těšín, Střelnice - obnova sálu (KP)

Darkov, lázeňský park - zásahy do porostu

Chotěbuz, zámecká hláska - statické zajištění a sanace věže (KP)

Chotěbuz, Archeopark - rekonstrukce z prostředků EU (KP)

Karviná, Fryštátská 4/88 - kompletní rekonstrukce krovu (KP, MPZ)

Karviná, Fryštátská 72, radnice - oprava restaurace a dvora (KP/MPZ)

Karviná, rekonstrukce Masarykova náměstí + nasvětlení radnice a zámku (KP/MPZ)

Karviná, kostel Povýšení sv. Kříže - havarijní opravy (KP/MPZ)

Karviná-Fryštát, zámecký park - regenerace parku II. etapa, zeleň (MPZ)

Nový Bohumín, radnice - obnova vstupu do radnice, prosklení vnitřních dveří chodby radnice, stavební úpravy zasedací místnosti a kanceláří (N. KP)

Orlová - provedení opatření k výstupu důlních plynů (OP/KP)

Orlová, park - regenerace, stavební zásahy

Rychvald, kostel sv. Anny - obnova střešní krytiny (KP)

Rychvald, zámek - záměr obnovy v rámci programu Šťastné stáří

Starý Bohumín, nám. Svobody 37, Národní dům (OP/KP)

Starý Bohumín, kostel Narození Panny Marie - obnova střešní krytiny (OP/KP)

Územně plánovací dokumentace

Bohumín - návrh zadání změny č. 2 ÚPSÚ Bohumín (OP)

Bohumín - návrh zadání změny č. 4 ÚPSÚ Bohumín (OP)

DÚR D 47092 - Bohumín - státní hranice ČR / Polsko (OP)

DÚR Centrum Nového Bohumína

Dětmarovice - koncept regulačního plánu U hájenky

Dětmarovice - změna č. 4 ÚPSÚ Dětmarovice

Havířov - revitalizace centrálních ploch města Havířova (OP)

Karviná - zadání změny č. 5 ÚPD

Louky - revitalizace území Loucké rybníky

Petrovice - návrh změny č. 2 ÚPSÚ Petrovice u Karviné

Petřvald - návrh zadání změny č. 2 ÚPD

Restaurování

Havířov, ZŠ Gorkého - vitráž

Okres Nový Jičín

Nejdůležitější akce památkové obnovy

Bartošovice, čp. 146, fara - rekonstrukce (KP)

Bílovec, Slezské náměstí 26 - rekonstrukce (MPZ)

Fulnek, Kostelní 11, fara - sanace krovu a výměna střešní krytiny (KP/MPZ)

Fulnek, kostel sv. Josefa - oprava střechy, sanace krovu (KP/MPZ)

Fulnek, děkanství čp. 111 - statické zajištění (KP/MPZ)

Heřmánky nad Odrou, kostel Panny Marie - oprava střechy (KP)

Kunín, zámecký park - obnova

Loučky u Oder, vodní mlýn Wesselský (KP)

Příbor, kostel Narození Panny Marie (KP)

Sedlnice, kostel sv. Archanděla Michaela - oprava střechy a krytiny (KP)

Suchdol nad Odrou, kostel Nejsvětější Trojice - obnova věže (KP)

Nový Jičín, Masarykovo nám 4, 5 - výměna stropu ve II. NP (KP)

Příbor, Masarykovo náměstí 24 - stavební úpravy domu ve dvorním traktu (MPR)

Územně plánovací dokumentace

Dálnice D 47, Hladké Životice - Bílovec

Dálnice D 47, Běloutín, Mankovice, Vražné

Nový Jičín, Libhošť - koncept

Odry - návrh zadání ÚPD

Restaurování

Kunín, kostel sv. Kříže - socha Panny Marie

Kunín, zámek - nástěnné malby, kamenné prvky, dřevěné obklady, parkety, nábytek, mříže, včetně rekonstrukcí 7 obrazů (Abrahám obětuje Izáka, 6 portrétů důstojníků Harrachova pěšího pluku)

Nový Jičín, knihovna - kamenné prvky

Nový Jičín, kostel sv. Mikuláše - vitráže

Nový Jičín, zámek - alianční znak

Vlčovice - sochy Panny Marie Bolestné a sv. Jana z Kalvárie

Vlkovice, kostel sv. Mikuláše - varhany

Okres Opava

Nejdůležitější akce památkové obnovy

Bohuslavice, kostel Nejsvětější Trojice - rekonstrukce vstupu a okolí kostela (KP)

Bolatice, kaple Panny Marie - sanace a oprava fasády, (KP)

Budišov nad Budišovkou, městské muzeum interiéry a podlahy v 1. NP

Dobroslavice, zámecký park - regenerace

Dolní Životice, zámek - instalace altánu a nové pergoly v zámecké zahradě

Hradec nad Moravicí, kaple sv. Jana Nepomuckého - sanace, výměna krytiny (KP)

Hradec nad Moravicí, Městečko - celková rekonstrukce ploch (MPZ)

Hradec nad Moravicí, Městečko - celková rekonstrukce předprostoru, II. část (MPZ)

Hradec nad Moravicí, Kolonie čp. 14 - celková rekonstrukce

Hradec nad Moravicí, ul. K. H. Borovského 118 - oprava střechy (MPZ)

Hradec nad Moravicí, zámecký park, zeleň (MPZ)

Kravaře, ohradní zeď areálu kostela sv. Bartoloměje - celková rekonstrukce (KP)

Kravaře, zámecký park - havarijní kácení, zásahy do zeleně širšího areálu parku

Kyjovice, zámecký park - zásahy do porostu

Linhartovy, kostel Povýšení sv. Kříže - výměna vstupních dveří (KP)

Lipina, čp. 6, usedlost - oprava stodoly a změna využití (VPR)

Opava, nám. Republiky 15 - celková rekonstrukce (KP)

Opava, Ostrožná 38 - celková rekonstrukce (KP)

Opava, Dolní nám. 22 - provedení nástavby (KP)

Opava, náměstí Osloboditelů 3 - dvorní přístavba kuchyně (MPZ)

Opava, Olomoucká 9 - rekonstrukce parteru (KP)

Opava - Zlatníky, kaple - oprava střechy

Raduň, zámek - sanace nádvoří (KP)

Raduň, zámek - oranžerie a zahrada, havarijní kácení
Sosnová, kostel sv. Kateřiny - elektronické zabezpečení interiéru kostela

Šilheřovice, areál zámeckého parku, objekt Mléčnice - rekonstrukce, regenerace zámeckého parku

Velké Heraltice, zámek - oprava schodiště a obložení (KP)

Velké Hoštice, zámek - oprava fasády (KP)

Vítkov, hřbitovní zeď - obnova statických poruch (KP)

Restaurování

Březová u Vítkova, kostel sv. Mikuláše - hlavní oltář

Budišov nad Budišovkou, kostel Nanebevzetí Panny Marie

Dolní Životice - socha sv. Jana Nepomuckého

Hlučín, kostel sv. Jana Křtitele - svatostánek, obraz Ukřižování

Hněvošice, kostel sv. Petra a Pavla, obrazy P. Marie, sv. Jana Nepomuckého, Klanění Tří Králů

Hradec nad Moravicí, zámek - fasádová pseudorenesanční skříň a 3 obrazy (Pohled na zámek s městečkem Hradcem od východu od Jana Kesselheima, 20. léta 19. století, obraz Arma Christi od Davida Teniersa ml. a Franse Wouterse, Pohled na zámek s městečkem Hradcem od východu od Jana Kesselheima z roku 1826)

Jakartovice - Deštné, kostel - obraz Panny Marie Immaculaty

Kyjovice, zámek - obraz sv. Jana Nepomuckého

Kylešovice, kostel sv. Jana Nepomuckého - obraz Panny Marie Pikardské

Lhotka u Litultovic, kaple Nejsvětější Trojice - obrazy sv. Petr uzdravuje sv. Ignáce z Loyoly, sv. Ignác z Loyoly žehná sv. Františku Xaverskému

Ludgeřovice, kostel sv. Mikuláše - nástěnné malby v interiéru

Melč, kostel sv. Antonína Paduánského - výmalba interiéru

Nové Lublice, kostel Nejsvětější Trojice - obraz sv. Barbory

Opava, kostel sv. Ducha - sochy sv. Bonaventury, sv. Ludvíka Toulouského a sv. Jana Nepomuckého

Opava - socha Ceres

Opava, výstavní budova Slezského zemského muzea - sousoší Pegasů

Opava, minoritský klášter - kamenný sokl

Opava, kostel sv. Ducha - obraz sv. Floriána

Úbly, kostel Nejsvětějšího Vykupitele - nástěnné malby

Územně plánovací dokumentace

Bolatice - územní plán obce, změna č. 2

Brumovice - projednání návrhu změny č. 1 ÚPD

Háj ve Slezsku - územní plán obce, změna č. 3 a 4

Hať - územní plán obce

Holasovice - územní plán obce, projednání návrhu zadání

Kobeřice - územní plán obce (návrh VPZ)

Kyjovice - územní plán obce, změna č. 1

Lhotka u Litultovic - územní plán obce, projednání konceptu

Litultovice - územní plán obce, projednání návrhu

Ludgeřovice - územní plán obce, změna č. 2

Mikolajice - územní plán obce

Neplachovice - územní plán obce, změna č. 2

Opava - územní plán města, změna č. 2 a 4

Stěbořice - územní plán obce, změna č. 2

Strahovice - územní plán obce, změna č. 2

Sudice - územní plán obce, změna č. 2

Štěpánkovice - územní plán obce, změna č. 1

Třebom - územní plán obce, změna č. 2

Velké Heraltice - územní plán obce, projednání návrhu

Velké Hoštice - územní plán obce, změna č. 2

Okres Ostrava

Nejdůležitější akce památkové obnovy

Brandlova ul. 11 (MPZ)

Hollarova, parc. č. 359 - výstavba komerčního objektu (MPZ)

Husovo nám. 4, budova fary evangelického kostela - stavební úpravy v suterénu (KP)

Kostelní nám., kostel sv. Václava - III. etapa záchrany (KP/MPZ)

Masarykovo nám., bývalé divadlo loutek (KP/MPZ)

Masarykovo nám. 1, budova bývalé radnice (KP/MPZ)

Masarykovo nám. 13, obchodní dům „BAŤA“ (KP/MPZ)

Masarykovo nám. 20 (KP/MPZ)

Mlýnská 5, rekonstrukce pro Ostravskou univerzitu (MPZ)

Náměstí dr. E. Beneše, budova ČS spořitelny - stavební úpravy ve 3., 4., 5. NP + výměna výtahů

Náměstí Svatopluka Čecha, farní kostel - obnova soklové části fasády (KP/MPZ)

Nádražní 18 - rekonstrukce 1. NP (KP/MPZ)

Nádražní 176/733 - rekonstrukce domu (KP/MPZ)

Nádražní 601 - stavební úpravy + fasáda (MPZ)

Pobialova ul. 10 (MPZ)

Smetanovo nám. 2, budova OKD-IMGE - projekt rekonstrukce objektu (KP, MPZ)

Stodolní ul. 15/741 (MPZ)

Stodolní ul. 20/ 829 (MPZ)

Poštovní ul. 3 - celková rekonstrukce na Dům knihy (MPZ)

Poštovní ul. 7 - stavební úpravy prodejních prostor (KP/MPZ)

Ulice 30. dubna, „Červená škola“ - studie využití půdního prostoru (KP/MPZ)

Zámecká 2, budova bývalé kavárny „Praha“ - stavební úpravy pro knihkupectví „Academia“, realizační projekt (KP/MPZ)

Poruba, ul. Budovatelská 450 - půdní vestavba (MPZ)

Poruba, ul. J. A. Komenského - parkoviště (MPZ)

Poruba, ul. M. Kopeckého - parkoviště (MPZ)

Poruba, ul. Nábřeží SPB, parc. č. 128 - dvorní úpravy (MPZ)

Šenov, zámecký park - úprava (KP)

Vítkovice, Mírové náměstí - rekonstrukce (MPZ)

Restaurování

Moravská Ostrava, kostel sv. Václava - kamenné články v exteriéru, omítkové vrstvy v interiéru, vitráže, nástěnné malby, kamenné prvky, dveře

Ostrava – Mariánské Hory, kostel

Ostrava – Hrabová, kostel sv. Kateřiny – dveře

Slezská Ostrava, hrad - omítkové vrstvy v interiéru věže

Odbor evidence, dokumentace a průzkumů

Hlavní činností odboru je základní evidence kulturních památek, zpracovávání návrhů na prohlášení vytipovaných objektů za kulturní památky, vedení spisového a fotografického archivu, aktualizování seznamu kulturních památek evidovaných na území působnosti odborného pracoviště (více viz Soupis podaných návrhů na zapsání movitých a nemovitých kulturních památek a Soupis nově prohlášených movitých a nemovitých kulturních památek v členění na okresy).

Odbor zajišťuje činnost výkonného pracoviště Integrovaného systému ochrany movitého kulturního dědictví, je prováděna evidence a úplná textová a obrazová dokumentace předmětů kulturní hodnoty v majetku římskokatolické církve. Ve spolupráci s Policií ČR byla provedena videodokumentace mobiliářů v 31 objektech (viz plnění hlavních a mimořádných úkolů).

Součástí činnosti výkonného pracoviště ISO je přijímání, evidence a vyřizování žádostí o vydání osvědčení k vývozu a prodeji předmětů kulturní hodnoty kultovního a sakrálního charakteru podle zákona č. 71/1994 Sb., o vývozu a prodeji předmětů kulturní hodnoty. Pracoviště spolupracuje s Policií ČR a celními úřady při pátrání po odcizených předmětech, identifikaci nalezených a zadržovaných předmětů neznámého původu.

V roce 2003 proběhla další etapa reidentifikace nemovitých kulturních památek v České republice pro účely jejich evidence v ÚSKP ČR. Byly aktualizovány, případně nově zpracovány a doplněny evidenční listy nemovitých kulturních památek okresu Karviná a části okresu Opava. Proběhla I. část Obnovy identifikace nemovitých kulturních památek okresu Bruntál (k. ú. Andělská Hora ve Slezsku, Bruntál – Město, Břidličná, Albrechtice u Rýmařova, Býkov, Čaková, Nová Ves u Rýmařova, Heřmanovice, Horní Benešov, Skály u Rýmařova, Horní Životice, Jindřichov ve Slezsku, Karlova Studánka, Krnov - Horní Předměstí, Krásné

Loučky, Krnov - Opavské Předměstí, Lichnov u Bruntálu, Dubnice, Lomnice u Rýmařova, Ludvíkov pod Pradědem, Malá Morávka, Malá Štáhle, Město Albrechtice, Linhartovy, Milotice nad Opavou, Jelení u Bruntálu, Moravský Beroun, Ondrášov, Sedm Dvorů, Čabová, Nové Heřminovy, Rýmařov, Edrovice, Jamartice, Janovice u Rýmařova, Janušov, Ondřejov u Rýmařova, Stránské, Rýžoviště, Světlá ve Slezsku, Dětrichovice, Stará Voda v Jeseníkách, Suchá Rudná, Široká Niva, Markvartice u Široké Nivy, Úvalno, Velká Štáhle, Vrbno pod Pradědem, Mnichov pod Pradědem, Železná pod Pradědem, Vysoká ve Slezsku, Zátor, Loučky u Zátoru).

Pracovníci odboru se podílejí na zpracování stavebně historických průzkumů vybraných objektů. V roce 2003 byly zpracovány či rozpracovány průzkumy následujících památkových objektů:

Opava, Ostrožná 38 (L. Augustinková, A. Grůza)

Studénka, starý zámek (L. Augustinková, R. Rosová)

Opava, Olomoucká 9 (M. Gavendová, M. Strakoš, R. Rosová)

Opava, konkatedrála Panny Marie (D. Kouřilová, A. Grůza)

Skalice, kostel sv. Martina (L. Augustinková, R. Rosová)

Janov, kostel Nejsvětější Trojice (L. Augustinková, R. Rosová)

Hradec nad Moravicí, Bílý zámek (D. Kouřilová, A. Grůza) - archivní průzkum

Paskov, zámek (L. Augustinková, R. Rosová)

Nový Jičín, zámek (L. Augustinková, R. Rosová) - rozpracováno

Odbor ochrany archeologického fondu

Těžiště činnosti pracovníků útvaru spočívalo v realizaci záchranných archeologických výzkumů a zpracování nálezů a nálezových zpráv. Bylo provedeno či započato 34 záchranných výzkumů, z toho 7 akcí bylo zcela či zčásti financováno z Programu podpory záchranných archeologických výzkumů MK ČR, dále pracovníci odboru vykonali 40 archeologických dohledů na dalších stavebních akcích, byly realizovány 3 povrchové prospekce, ve dvou případech v trase budoucích komunikací, v jednom případě na lokalitě narušené tzv. detektoráři.

okres	obec	č. akce	lokalizace	podnět	forma	poznámka	vedoucí	nález
Bruntál	Bartultovice	68/03	k.ú. Vysoká-Bartultovice, přeložka silnice a parkoviště	rekonstrukce silnice I/57	D		Zežula, Hlas	dosud neukončeno
Bruntál	Bruntál	33/03	Náměstí Míru	rekonstrukce náměstí	ZV	PPZAV	Kiecoň	středověk, novověk - město
Bruntál	Bruntál	69/03	ul. Radniční, Sladovnická, Požárníků	výstavba kabely PČR	D		Zežula	negativní
Bruntál	Drakov	78/03	drobné středověké opevnění	narušení lokality	PP		Ott	středověk-DSO
Bruntál	Horní Benešov	41/03	Mírové náměstí 30, 31	novostavba bytového domu	ZV	PPZAV	Kiecoň	středověk, novověk - město
Bruntál	Krnov	59/03	k.ú. Opavské předm., Horní předm., Krásné Loučky	výstavba severovýchodního obchvatu Krnova (sil. I/57)	PP		Zežulová	pravěk, středověk, novověk
Bruntál	Linhartovy	43/03	zámek	výstavba kanalizace při rekonstrukci zámku	D		Zežulová	negativní
Bruntál	Zátor	24/03	Zátor, parc. č. 285	ohlášení nálezů depotu říšských mincí	ZV		Stabrava	novověk-depot
Frydek-Místek	Frydek-Místek	37/03	ul. Hlavní	oprava podzemního podchodu pro pěší	D		Juchelka	negativní
Frydek-Místek	Frydek-Místek	18/03	ul. Hluboká-Na Blatnici	výstavba supermarketu Kaufland	ZV		Juchelka	pravěk, novověk - město
Frydek-Místek	Frydek-Místek	72/03	ul. J. V. Sládky, p. p. č. 1706/1	novostavba domu	ZV		Kiecoň	novověk - město
Frydek-Místek	Frydek-Místek	45/03	Panské Nové Dvory	rekonstrukce a výstavba plynovodu	D		Zežulová	negativní
Frydek-Místek	Staříč-Žabeň	23/03	trať „Hranečník“	výstavba pily	D		Stabrava	negativní
Karviná	Albrechtice	4/03	trať „Pardubická ulice“, část Albrechtice – Pardubice	výstavba VTL plynovodu	D		Juchelka	negativní
Karviná	Chotěbuz	55/03	objekt věže u zámku na parcele č. 1/2	oprava věže zámku	D		Juchelka	negativní
Karviná	Karviná-Fryštát	42/03	ul. Příčná-Fryštská	výstavba restaurace	ZV		Juchelka	středověk, novověk - město
Karviná	Karviná-Lázně Darkov	54/03	Most Sokolovských hrdinů	oprava mostu	D		Juchelka	negativní
Karviná	Orlová	52/03	farní kostel Narození P. Marie	sanace zdiva	D		Juchelka	negativní
Jeseník	Vídnava	29/03	k.ú. Vídnava, trasa budoucí komunikace	výstavba silnice III/4577 Vídnava-st. hranice	D		Zežula, Jarošová	negativní
Nový Jičín	Bravantice	61/03	k.ú. Bravantice, trasa budoucí komunikace - lokalita Z 11	výstavba D 4707 - Z 11	ZV		Zežulová	negativní

Nový Jičín	Frenštát pod Radhoštěm	56/03	náměstí Míru č.p. 30	rekonstrukce domu	D	Juchelka	negativní
Nový Jičín	Josefovice	67/03	k. ú. Josefovice, trasa budoucí komunikace - lokalita Z 15	výstavba D 4707 - Z15	ZV	Zezulová	negativní
Nový Jičín	Příbor	21/03	ul. Ř. Wolného č. p. 480	novostavba rodinného domu a ordinace	ZV	Stabrava	středověk, novověk - město
Nový Jičín	Příbor	39/03	ul. V Kopci	výstavba plynové přípojky k rodinnému domu	ZV	Zezulová	středověk, novověk - město
Nový Jičín	Štramberk, Rybí, Libhošť	44/03	trasa DOK	výstavba dálkového výkopu pro optický kabel	D	Zezulová	negativní
Nový Jičín	Bíllov, Butovice	66/03	k. ú. Bílov, Butovice - trasa budoucí komunikace	přeložka silnice II/464	PP	Zezula, Ott, Kiecoň	pravěk, středověk, novověk
Opava	Bohuslavice	62/03	farní kostel Nejsv. Trojice s areálem, Opavská ul.	úprava prostanství před kostelem	D	Juchelka	negativní
Opava	Háj ve Slezsku	36/03	pískovna na katastru Háje ve Slezsku	nález kosterních pozůstatků v pískovně (2. svět. válka)	D	Juchelka	novověk-hrob
Opava	Hať	73/03	„U Mareše“	výstavba suchého poldru	D	Kiecoň	negativní
Opava	Hlučín	74/03	ul. Markvartovická, areál Jednoty	výstavba skladovací haly	D	Zezulová	negativní
Opava	Hlučín	76/03	Mírové náměstí, Bochenkova ul., p.č. 361	dostavba Městského úřadu	D	Teryngerová	negativní
Opava	Hlučín	57/03	Mírové náměstí	výstavba inženýrské sítě, zaústění trafostanice	ZV	Teryngerová	středověk, novověk - město
Opava	Hlučín	30/03	zámek, Kostelní ul. 4, čp. 286, p.č. 454	sanace zdiva a inženýrské sítě	ZV	PPZAV	středověk, novověk - zámek
Opava	Hradec nad Moravicí	12/03	Městečko	rekonstrukce náměstí	ZV	PPZAV	středověk, novověk - město
Opava	Hradec nad Moravicí	60/03	zámek	výstavba požárního vodovodu	ZV	Kiecoň, Juchelka	středověk-hrad, novověk - zámek
Opava	Kravaře	19/03	trať Hanůvka	výstavba rozvodné stanice	D	Zezulová	negativní
Opava	Kozmice, Kravaře	2/03	k. ú. Kozmice, Kravaře, trasa VTL plynovodu	výstavba a rekonstrukce vysokotlakého plynovodu	ZV	Zezulová	pravěk - sídliště

Opava	Malé Hoštice	10/03	ul. Hlavní	oprava silnice	D	Juchelka	negativní
Opava	Opava	1/03	Dolní náměstí č. 12, parcela č. 34	adaptace suterénních prostor	ZV	Kiecoň	novověk-město
Opava	Opava	27/03	Dolní náměstí	rekonstrukce náměstí I. a II. etapa	ZV	PPZAV Zezula	pravěk - sídliště, středověk, novověk - město
Opava	Opava	49/03	Horní náměstí- ul. Popská	výstavba veřejného WC	ZV	Kiecoň, Zezula	středověk, novověk - město
Opava	Opava	17/03	ul. Hradecká č. 1	sanace zdiva	ZV	Kiecoň	středověk, novověk - město
Opava	Opava	51/03	Jaktař - trať Grundy	výstavba autosalonu	ZV	Zezulová	pravěk-sídliště
Opava	Opava	16/03	ul. Kasárenská-Rybářská	výstavba supermarketu	ZV	Zezulová	pravěk-sídliště
Opava	Opava	6/03	ul. Krnovská	výstavba veřejného WC	ZV	Kiecoň	středověk, novověk - město
Opava	Opava	31/03	Krnovská ul., p.p.č. 2149/5	výstavba průmyslového objektu	D	Zezulová	negativní
Opava	Opava	28/03	ul. Mnišská, p.p.č. 584	rekonstrukce vodovodu	ZV	Zezula	novověk-město
Opava	Opava	34/03	ul. Mnišská, p.p.č. 584	rekonstrukce komunikace	ZV	Zezula	novověk-město
Opava	Opava	40/03	ul. Na Bahně	výstavba kanalizace	D	Juchelka	negativní
Opava	Opava	13/03	Náměstí Osvooboditelů	výstavba kanalizační přípojky	D	Juchelka	negativní
Opava	Opava	25/03	ul. Na pomezí, Liptovská, Bílovecká, Jasná	rekonstrukce teplovodu	D	Zezula	negativní
Opava	Opava	32/03	ul. Neumannova, Kotršova	rekonstrukce plynovodu	D	Zezulová	negativní
Opava	Opava	3/03	Pekařská ul. č. 9, p.p.č. 328	adaptace suterénních prostor domu	ZV	Zezula	středověk-město
Opava	Opava	77/03	ul. Těšínská	výstavba supermarketu	ZV	Zezula	negativní
Opava	Otice	65/03	sev. okraj obce	čištění odvodňovacího kanálu	D	Juchelka	negativní
Opava	Otice	70/03	m. č. Rybníčky	výstavba kabelu, ÚPS	D	Zezula	negativní
Opava	Pustá Polom	22/03	k. ú. Pustá Polom	výstavba suché retenční nádrže	D	Zezulová	negativní
Opava	Slavkov	50/03	ul. Černá cesta	výstavba rodinného domu	ZV	PPZAV Zezulová	pravěk-sídliště
Opava	Slavkov	20/03	ul. Záhumení	výstavba rodinného domu	ZV	Zezulová	pravěk-sídliště
Opava	Štemplovec, Neplachovice	63/03	trasa NTL, plynovodu	výstavba plynovodu	D	Juchelka	negativní
Opava	Vávrovice	8/03	U palhanské cesty, ppč. 390/7	výstavba příjezdové komunikace a parkovací plochy	ZV	Zezulová	pravěk-sídliště

Opava	Velké Hoštice	14/03	Za akátovým léskem	výstavba vodovodních a kanalizačních přípojek	ZV	Zezulová	pravěk-sídlisté
Opava	Velké Hoštice	46/03	Za akátovým léskem, parcela č. 783/9	výstavba rodinného domu	D	Kiecoň	negativní
Opava	Velké Hoštice	48/03	Za akátovým léskem, rozhraní parcel 783/3 a 783/5	sondažní ověření vedení potrubí vodovodu	ZV	Juchelka	pravěk-sídlisté
Opava	Velké Hoštice	53/03	Za akátovým léskem, par. č. 783/28	výstavba rodinného domu	D	Juchelka	negativní
Opava	Velké Hoštice	58/03	Za akátovým léskem, parcela č. 783/14.	výstavba rodinného domu	D	Juchelka	negativní
Opava	Velké Hoštice	64/03	Za akátovým léskem	sanace vodovodního vedení	D	Juchelka	negativní
Opava	Vítkov	38/03	Náměstí Jana Zajíce	rekonstrukce náměstí, výstavba kanalizace	ZV		Zežula novověk-město
Ostrava	Ostrava	26/03	Hrabová, areál kostela sv. Kateřiny, p. p. č. 916	obnova kostela	ZV	Zežula	novověk-kostel
Ostrava	Ostrava	5/03	Kostelní ul.	výstavba kanalizační přípojky	D	Kiecoň	negativní
Ostrava	Ostrava	15/03	Kostelní ul.	výstavba kolektoru	D	Kiecoň	negativní
Ostrava	Ostrava	75/03	Kostelní ul., kostel sv. Václava	výstavba teplovodní přípojky	D	Kiecoň	negativní
Ostrava	Ostrava	11/03	Masarykovo náměstí	výstavba kolektoru	ZV	PPZAV	středověk, novověk - město
Ostrava	Ostrava	7/03	Náměstí E. Beneše	výstavba kolektoru	D	Kiecoň	negativní
Ostrava	Ostrava	9/03	Prokešovo náměstí	výstavba kolektoru	D	Zežula	negativní
Ostrava	Ostrava	47/03	ul. 28. října 19, č. p. 1469	stavební úpravy v 1. PP domu	D	Zežula	negativní
Ostrava	Ostrava	71/03	trasa budoucí komunikace	výstavba D 4708	D	Kiecoň,	Kolářdosud neukončeno

Odbor ochrany technických památek

Náplní tohoto specializovaného odboru je dokumentace, hodnocení a odborný dohled nad památkovou obnovou průmyslových a technických památek, které se pojetím hodnoty významně liší od památek umělecko-historických a architektonických. Své zkušenosti pracovníci odboru využívají při plošné dokumentaci a hodnocení technických památek nejen Moravskoslezského, ale také například Olomoucké kraje a oborové dokumentaci a hodnocení uhelného hornictví, Severní dráhy Ferdinandovy a textilního průmyslu.

Pracovníci odboru prováděli ve spolupráci s ústředním pracovištěm NPÚ dohled nad památkovou obnovou národní kulturní památky Dolu Michal v Ostravě-Michálkovicích (spojovací mosty, jámová budova, tzv. úřednické koupelny, fotodílny, depozitáře apod.) a Dolu Hlubina, koksovny a vysokých pecí Vítkovických železáren (jámová budova, strojovna pístových dmychadel, demoliční práce tzv. starých koupelen, úprava ploch areálu apod.).

K nejvýznamnějším akcím památkové obnovy dále patřily:

- celková ukončená rekonstrukce nádraží Ostrava – střed,
- dílčí rekonstrukce nádraží Ostrava – Svinov (tzv. Opavské nástupiště),
- dílčí rekonstrukce Větrné jámy Vrbice (těžní věž),
- dílčí rekonstrukce Dolu Alexandr v Ostravě – Kunčičkách (těžní věž), Dolu Anselm (Eduard Urx)
- Hornické muzeum a mostu v Karviné – Darkově.

Mezinárodní spolupráce ústavu

GORYCZKOVÁ, Naďa – účast na slavnostním zahájení Dnů evropského kulturního dědictví v Polsku, organizováno Śląskie Centrum Dziedzictwa Kulturowego v Katowicích, Polsko (září 2003)

MATĚJ, Miloš – přednáška na semináři Technisches Museum Chemnitz. Německo, září 2003, text v tisku

MATĚJ, Miloš, BOROVCOVÁ, Alena – Seminář technických památek TU Delft (exkurze, konzultace). Německo, Holandsko, říjen 2003

TELAŘÍK, Libor – přednáška Technické památky a turismus na semináři o technických památkách, Śląskie Centrum Dziedzictwa Kulturowego v Katowicích, Polsko (červen 2003)

ZEZULA, Michal, KIECOŇ, Marek – Mezinárodní vědecká konference Początki i rozwój miast Górnośląska v Gliwicích, Polsko (9. – 11. 4. 2003)

Další akce:

Konzultace o problematice hornických muzeí se zástupci města Carbonia (Itálie) a tamější univerzity včetně prohlídky instalovaného objektu Důl Michal.

Uspořádání exkurze po průmyslových památkách ostravsko-karvinské aglomerace pro studenty a pedagogy Technické univerzity ve Vídni.

Přínos zahraničních služebních cest spočívá především v prezentaci výsledků výzkumu a památkové obnovy, získávání poznatků, srovnávacího materiálu a zahraničních zkušeností ve výzkumu a památkové obnově, bezprostřední konzultace, koordinace odborných akcí, výstav a nákupu odborné literatury.

Prezentační činnost ústavu

Výstavní činnost NPÚ, ú. o. p. v Ostravě

GORYCZKOVÁ, Naďa – STRAKOŠ, Martin: *Architektura 40. a 50. let na Ostravsku - Betlémská kaple v Praze* ve spolupráci s Českým vysokým učením technickým a Galerií Rudolfinum u příležitosti výstavy Československý socialistický realismus 1948 – 1958 (10. 1. – 9. 2. 2003)

GORYCZKOVÁ, Naďa – STRAKOŠ, Martin: *Architektura 40. – 50. let na Ostravsku - Ostrov* (okr. Karlovy Vary), kulturní dům. Ve spolupráci s Domem kultury Ostrov a Mgr. Lubošem Zemanem (5. 5. – srpen 2003)

KOLÁŘOVÁ, Eva – STABRAVA, Pavel – ŠOPÁK, Pavel. „*Torzo vzpomínek, Štáblovice a Sobkové z Kornic*“. Společná výstava Správy zámku Štáblovice, NPÚ, ú. o. p. v Ostravě, SZM v Opavě a AÚ AV ČR Brno; výstavní budova Slezského zemského muzea v Opavě (2. října 2003 – leden 2004)

Ediční činnost NPÚ, ú. o. p. v Ostravě

Výroční zpráva Státního památkového ústavu v Ostravě 2002

Sborník Národního památkového ústavu v Ostravě 2003 – sborník příspěvků interních i externích odborných pracovníků

Vybíral, Jindřich: *Zrození velkoměsta. Architektura v obraze Moravské Ostravy 1890 – 1938*. Vydáno společně s Nakladatelstvím ERA, Brno – Ostrava 2003, 3. upravené a rozšířené české vydání

Jednotná řada *propagačních materiálů* pro objekty ve správě NPÚ, územního odborného pracoviště v Ostravě s aktuálními informacemi pro sezónu 2004.

Celoživotní vzdělávání pracovníků památkové péče

Jednoročního Kurzu památkové péče pro vysokoškoláky při NPÚ, ústředním pracovišti v Praze, se zúčastnili následující pracovníci: Petra Kaniová, Hana Pavelková, Andrea Stanieková, David Majer, Marta Koubová, Markéta Jančarová.

Soupis podaných návrhů na zapsání movitých a nemovitých kulturních památek v členění na okresy

Okres Bruntál

Návrhy nemovitých kulturních památek

Malá Morávka, roubená chalupa čp. 131

Krnov, m. č. *Ježník*, zvonice

Krnov, objekt skladů, dílen a kanceláří (Karnola) se souborem textilních strojů dezinatury (15 ks)

Návrhy movitých kulturních památek

Nebyl podán žádný návrh

Okres Frýdek-Místek

Návrhy nemovitých kulturních památek

Frýdek-Místek, m. č. *Lískovec*, filiální kostel sv. Šimona a Judy se vstupní branou

Frýdek-Místek, m. č. *Lysůvky*, filiální kostel Panny Marie Sněžné

Frýdlant n. O., bývalý klášter boromejek s kaplí Neposkvrněného početí Panny Marie

Horní Tošanovice, zvonice u čp. 11 (oprava starého návrhu, odeslán nový evidenční list)

Horní Tošanovice, obytný dům čp. 37 - bývalá výrobní kameniny

Smilovice, zděný dům čp. 21

Návrhy movitých kulturních památek

Frýdek-Místek, v soukromém vlastnictví, krucifix

Frýdek-Místek, m. č. *Lysůvky*, filiální kostel Panny Marie Sněžné, soubor mobiliáře (hlavní oltář, reliéf s Pannou Marií, socha Panny Marie Immaculaty, socha biskupa, socha sv. Mikuláše, misál 1770, misál pro zádušní mše)

Okres Opava

Návrhy nemovitých kulturních památek

Budišov n. B., m. č. *Podlesí*, bývalý vodní mlýn čp. 52

Hlučín, sušárna hadic

Opava, vodárna s kotelnou

Štáblovice, kostel sv. Vavřince

Vítkov, kino čp. 139

Vítkov, m. č. *Lhotka u Vítkova*, kaple Povýšení sv. Kříže

Návrhy movitých kulturních památek

Bohuslavice, kostel Nejsvětější Trojice, socha sv. Jana Nepomuckého, socha sv. Antonína Paduánského, svícen cínový

Bolatice, kostel sv. Stanislava, boční oltář sv. Mikuláše, boční oltář sv. Bernarda, křtitelnice, svícen cínový 1 ks, svícen cínový 2 ks, soubor dvou dřevěných relikviářů, kazatelna, postavníky 4 ks

Bolatice, fara, kalich 1674, kalich 1898, obraz Růžencová Panna Maria, obraz Bičování Krista, obraz Korunování Krista trním

Brumovice, kostel Narození Panny Marie, zvon z roku 1766

Brumovice, m. č. *Kolná*, kaple Panny Marie, zvon z roku 1798

Dolní Benešov, kostel sv. Martina, boční oltář sv. Josefa

Dolní Benešov, fara, pacifikál, kalich 1688

Dolní Benešov, kaple sv. Kříže, hlavní oltář, zpovědnice

Dolní Životice, m. č. *Hertice*, kaple Nejsvětějšího Vykupitele, zvon z roku 1761

Hněvošice, kostel sv. Petra a Pavla, zvon

Kravaře, kostel sv. Bartoloměje, cimbál 1664, zvon 1641

Kravaře - Kouty, kaple, zvon 1773

Kružberk, kostel sv. Floriána, zvon 1636

Kružberk, kostel sv. Petra a Pavla, zvon 1766

Litultovice, kostel sv. Bartoloměje, zvon 1731

Melč, kostel sv. Antonína Paduánského, zvon 1789

Mladecko, kaple sv. Josefa, zvon 1751

Mokré Lazce, kostel sv. Jana Křtitele, zvon 1817

Opava, parní lokomotivní kotel UNRRA

Opava, radnice, hodinový cimbál 1615

Opava, kostel sv. Ducha, zvon 1764, zvon 1689

Opava, m. o. *Jaktař*, kostel sv. Petra a Pavla, zvon 1547

Opava, m. o. *Komárov*, kostel sv. Prokopa, zvon 1656

Velké Heraltice, m. č. *Košetice*, kostel Navštívení Panny Marie, zvon 1838

Velké Heraltice, m. č. Sádek, kostel Nanebevzetí Panny Marie, kazatelna, hlavní oltář (menza, tabernákl), obraz Nanebevzetí Panny Marie

Vítkov, m. č. Klokočov, kostel sv. Ondřeje, zvon z roku 1807

Okres Ostrava

Návrhy nemovitých kulturních památek

Ostrava, m. o. Moravská Ostrava, bezpečnostní osobní paternoster systém Schliegel (součást návrhu objektu Nové radnice)

Ostrava, m. o. Slezská Ostrava, kaple Panny Marie Lurdské

Návrhy movitých kulturních památek

Ostrava, m. o. Vítkovice, fara, kalich s emaily, ciborium, monstrance

Ostrava, m. o. Výškovice, v soukromém vlastnictví, obraz Panna Maria Czenstochovská

Okres Nový Jičín

Návrhy nemovitých kulturních památek

Pustějov, farní kostel sv. Maří Magdaleny

Fulnek, městská vila čp. 427, Masarykova ul.

Fulnek, městská vila čp. 179 s úsekem oplocení, Fučíkova ul.

Odry, měšťanský dům čp. 3, Masarykovo nám. 32

Odry, m. č. Tošovice, areál kostela sv. Martina (kostel, pomník obětem 1. svět. války, ohradní zeď + pozemky)

Návrhy movitých kulturních památek

Pustějov, farní kostel sv. Maří Magdaleny, soubor mobiliáře (hlavní oltář, boční oltář, boční oltář, socha Božského Srdce Ježíšova, socha Neposkrvněného Srdce Mariina, kazatelna, 14 zastavení křížové cesty, zpovědnice, soubor lavic, varhany, Krucifix, obraz Kristus v domě farizeově, obraz Kristus se světci, kredenční skříň, dřevorezba Panna Maria s děťátkem, lavice)

Okres Karviná

Návrhy nemovitých kulturních památek

Bohumín, m. č. Starý Bohumín, hřbitovní kaple Všetech svatých

Bohumín, m. č. Starý Bohumín, Národní dům čp. 37

Český Těšín, výpravní budova železniční stanice

Havířov, bývalé kino Radost

Havířov, m. č. Bludovice, areál bývalého zámku

s hospodářskými budovami (bývalý zámek, chlév, stodola, bývalý byt pro služebnictvo)

Havířov, m. č. Bludovice, zahrada v areálu Kotulovy dřevěnice

Karviná, m. č. Fryštát, bývalá konírna a bývalá mléčnice v areálu zámeckého parku

Karviná, m. č. Fryštát, budova fary čp. 2 se čtyřmi kachlovými kamny

Návrhy movitých kulturních památek

Bohumín, m. č. Starý Bohumín, hřbitovní kaple Všetech svatých, soubor mobiliáře (hlavní oltář, harmonium, lustr, soubor lavic)

Rychvald u Karviné, v soukromém vlastnictví, štola

Rychvald – Podlesí, v soukromém vlastnictví, obraz Panna Maria Czenstochovská

Rychvald – Podlesí, v soukromém vlastnictví, oltářní svícen 2 ks

Rychvald – Podlesí, v soukromém vlastnictví, obraz Ukřižování

Soupis nově prohlášených movitých a nemovitých kulturních památek v členění na okresy

Okres Bruntál

Nemovité kulturní památky

Holčovice, m. č. Spálené, chalupa čp. 115, prohlášeno 13. 3. 2003, r. č. ÚSKP 100108

Krnov, požární zbrojnice, prohlášeno 5. 2. 2003, r. č. ÚSKP 100044

Krnov, tkalcovna, prohlášeno 29. 1. 2003, r. č. ÚSKP 100032

Krnov, soubor vily čp. 964 (vila, zahrada, oplocení), Zacpalova ul., r. č. 100050

Krnov, soubor továrních staveb (tkalcovna, přádelna), Říční okruh 12, prohlášeno 4. 3. 2003, r. č. ÚSKP 100094

Krnov, městské divadlo, Mikulášská 21, prohlášeno 6. 3. 2003, r. č. ÚSKP 100100

Krnov, most přes řeku Opavu, prohlášeno 20. 2. 2003, r. č. ÚSKP 100064

Krnov – Chářová, areál městského parku, prohlášeno 7. 11. 2003, r. č. ÚSKP 100648

Křížov, kaple sv. Františka Xaverského, prohlášeno 10. 12. 2003, r. č. ÚSKP 100710

Petrovice, čp. 115, prohlášeno 6. 1. 2003, r. č. ÚSKP 100003

Petrovice, dům čp. 39, prohlášeno 11. 3. 2003, r. č. ÚSKP 100107

Rusín, chalupa čp. 39, prohlášeno 10. 1. 2003, r. č. ÚSKP 100011

Rýmařov, m. č. Janovice, bývalý pivovar velkostatku, prohlášeno 29. 1. 2003, r. č. 42153/8-93/5

Široká Niva, tovární budova, prohlášeno 10. 1. 2003, r. č. ÚSKP 100007

Velká Štáhle, kostel Nejsvětější Trojice, prohlášeno 13. 11. 2003, r. č. ÚSKP 100653

Vrbno pod Pradědem, továrna, prohlášeno 16. 1. 2003, r. č. ÚSKP 100014

Movité kulturní památky

Dvorce, hřbitovní kaple sv. Kateřiny, zvon z roku 1559, prohlášeno 25. 11. 2003, r. č. ÚSKP 100680

Krnov - Cvilín, poutní kostel Panny Marie Sedmi-bolestné, zvon z roku 1925, prohlášeno 28. 11. 2003, r. č. ÚSKP 100670

Krnov, tkalcovna bývalé továrny na stuhy a prýmky Franz Gabler/Pega, proplétací stroj, prohlášeno 29. 1. 2003, r. č. ÚSKP 100033

Krnov, tkalcovna bývalé továrny na stuhy a prýmky Franz Gabler/Pega, stroj na převíjení z práden na cívky, prohlášeno 29. 1. 2003, r. č. ÚSKP 100034

Krnov, tkalcovna bývalé továrny na stuhy a prýmky Franz Gabler/Pega, sdružovací stroj, prohlášeno 29. 1. 2003, r. č. ÚSKP 100035

Zátor, kostel Nejsvětější Trojice, monstrance s anděly z roku 1877, prohlášeno 3. 2. 2003, r. č. ÚSKP 100042

Zátor, kostel Nejsvětější Trojice, plastiky dvou puttů, prohlášeno 3. 2. 2003, r. č. ÚSKP 100042

Zátor, kostel Nejsvětější Trojice, monstrance s emailovými medailonky z roku 1901, prohlášeno 3. 2. 2003, r. č. ÚSKP 100042

Zátor, kostel Nejsvětější Trojice, obraz Panny Sedmi-bolestné, prohlášeno 3. 2. 2003, r. č. ÚSKP 100042

Zátor, kostel Nejsvětější Trojice, obraz Všech svatých s centrální figurou sv. Kryštofa, prohlášeno 3. 2. 2003, r. č. ÚSKP 100042

Zátor, kostel Nejsvětější Trojice, obraz sv. Jana Nepomuckého, prohlášeno 3. 2. 2003, r. č. ÚSKP 100042

Zátor, kostel Nejsvětější Trojice, obraz Ecce Homo, prohlášeno 3. 2. 2003, r. č. ÚSKP 100042

Zátor, kostel Nejsvětější Trojice, obraz sv. Jan Křtitel káže zástupům, prohlášeno 3. 2. 2003, r. č. ÚSKP 100042

Zátor, fara, obraz Kalvárie, prohlášeno 3. 2. 2003, r. č. ÚSKP 100042

Zátor, fara, obraz Madony s děckem, prohlášeno 3. 2. 2003, r. č. ÚSKP 100042

Zátor, fara, obraz Panny Marie v rokokové skříňce, prohlášeno 3. 2. 2003, r. č. ÚSKP 100042

Okres Frýdek-Místek

Nemovité kulturní památky

Jablunkov, budova radnice čp. 144, prohlášeno 29. 7. 2003, r. č. ÚSKP 100430

Třinec, roubený dům čp. 116 se dvěma hospodářskými staveními, prohlášeno 9. 9. 2003, r. č. ÚSKP 100524

Třinec, roubený dům čp. 117 se dvěma hospodářskými staveními, prohlášeno 9. 9. 2003, r. č. ÚSKP 100525

Movité kulturní památky

Bystřice n. Olší, v soukromém vlastnictví, sochařské dílo sv. Marek, prohlášeno 20. 6. 2003, r. č. ÚSKP 100374

Bystřice n. Olší, v soukromém vlastnictví, sochařské dílo sv. Jan Evangelista, prohlášeno 20. 6. 2003, r. č. ÚSKP 100373

Bystřice n. Olší, v soukromém vlastnictví, sochařské dílo Odpočívající Kristus, prohlášeno 20. 6. 2003, r. č. ÚSKP 100376

Bystřice n. Olší, v soukromém vlastnictví, sochařské dílo sv. Matouš, prohlášeno 20. 6. 2003, r. č. ÚSKP 100375

Bystřice n. Olší, v soukromém vlastnictví, sochařské dílo sv. Lukáš, prohlášeno 20. 6. 2003, r. č. ÚSKP 100372

Frýdek-Místek, v soukromém vlastnictví, Krucifix, prohlášeno 10. 10. 2003, r. č. ÚSKP nepřiděleno

Nýdek, kostel sv. Mikuláše, zvon z roku 1706, prohlášeno 1. 12. 2003, r. č. ÚSKP 100697

Okres Karviná

Nemovité kulturní památky

Bohumín, m. č. Starý Bohumín, radnice čp. 43, prohlášeno 20. 2. 2003, r. č. ÚSKP 100059

Český Těšín, soubor staveb hřbitova (synagoga, hřbitovní kaple, správní a hospodářská stavba s arkádou, oplocení se vstupem v rozsahu nástupního prostoru), prohlášeno 5. 3. 2003, r. č. ÚSKP 100096

Český Těšín, kostel Božského Srdce Páně, prohlášeno 2. 9. 2003, r. č. ÚSKP 100511

Haviřov, bývalé kino Radost, prohlášeno 30. 6. 2003, r. č. ÚSKP 100335

Haviřov, m. č. Bludovice, stodola v areálu Kotulovy dřevěnice, prohlášeno 27. 2. 2003, r. č. ÚSKP 26901/8-2219/2

Horní Suchá, bývalý kulturní dům Dolu Prezident Kl. Gottwald (nyní Aplaus), prohlášeno 28. 2. 2003, r. č. ÚSKP 100092

Karviná, m. č. Fryštát, bývalá konírna a bývalá mléčnice v areálu zámku, prohlášeno 23. 6. 2003, r. č. ÚSKP 12082/8-772/3,4

Karviná, m. č. Doly, hrobka rodiny Fornerů a kaple při farním kostele, prohlášeno 11. 11. 2003, r. č. ÚSKP 44814/8-764/12, 13

Movité kulturní památky

Rychvald u Karviné, v soukromém vlastnictví, štola, prohlášeno 18. 9. 2003, r. č. ÚSKP 100555

Rychvald u Karviné, v soukromém vlastnictví, obraz Ukřižování, prohlášeno 29. 12. 2003, r. č. ÚSKP 100765

Okres Nový Jičín

Nemovité kulturní památky

Bordovice, dům čp. 2, prohlášeno 19. 3. 2003, r. č. ÚSKP 100195

Frenštát pod Radhoštěm, budova zvláštní školy čp. 220, prohlášeno 11. 8. 2003, r. č. ÚSKP 100456

Fulnek, vila čp. 179 s úsekem oplocení a zahradou, r. č. ÚSKP 100512

Slatina, zámek, prohlášeno 2. 1. 2003, r. č. ÚSKP 100002

Slatina, kostel Nanebevzetí Panny Marie, prohlášeno 29. 1. 2003, r. č. ÚSKP 100002

Suchdol nad Odrou, evangelický kostel, prohlášeno 30. 10. 2003, r. č. 52005/8-4062 (původní rozhodnutí o prohlášení z 17. 6. 2002 nenabýlo právní moci)

Movité kulturní památky

Trojanovice, kaple v části zvané Pod Radhoštěm, zvon ze 17. století, prohlášeno 19. 12. 2003, r. č. ÚSKP 100734

Trojanovice, kaple na Bystrém, zvon z roku 1796, prohlášeno 19. 12. 2003, r. č. ÚSKP 100733

Okres Opava

Nemovité kulturní památky

Brumovice, m. č. Pustý Mlýn, kaple, r. č. ÚSKP 100008

Brumovice, m. č. Kolná, kaple, r. č. ÚSKP 100009

Brumovice, soubor dvou kaplí, r. č. ÚSKP 100004, 100005

Movité kulturní památky

Brumovice, kostel Narození Panny Marie, zvon z roku 1766, prohlášeno 16. 12. 2003, r. č. ÚSKP 100728

Brumovice, m. č. Kolná, kaple Panny Marie, zvon z roku 1798, prohlášeno 10. 1. 2003, r. č. ÚSKP 100010

Budišovice, kaple sv. Víta, zvon z roku 1763, prohlášeno 17. 12. 2003, r. č. ÚSKP 100668

Dolní Životice, m. č. Hertice, kaple Nejsvětějšího Vykupitele, zvon z roku 1761, prohlášeno 12. 12. 2003, r. č. ÚSKP 100704

Hněvošice, kostel sv. Petra a Pavla, zvon z poslední třetiny 15. století, prohlášeno 18. 12. 2003, r. č. ÚSKP 100727

Kravaře, kostel sv. Bartoloměje, hodinový cimbál z roku 1664, prohlášeno 17. 12. 2003, r. č. ÚSKP 100707

Kravaře, kostel sv. Bartoloměje, zvon z roku 1641, prohlášeno 17. 12. 2003, r. č. ÚSKP 100706

Kravaře - Kouty, kaple, zvon z roku 1773, prohlášeno 16. 12. 2003, r. č. ÚSKP 100731

Kružberk, kostel sv. Petra a Pavla, zvon z roku 1766, prohlášeno 5. 12. 2003, r. č. ÚSKP 100698

Kružberk, kostel sv. Floriana, zvon z 2. poloviny 15. až 1. poloviny 16. století, prohlášeno 11. 12. 2003, r. č. ÚSKP 100729

Kružberk, kostel sv. Floriana, zvon z roku 1636, prohlášeno 11. 12. 2003, r. č. ÚSKP 100730

Melč, kostel sv. Antonína Paduánského, zvon z roku 1789, prohlášeno 15. 12. 2003, r. č. ÚSKP 100732

Mladecko, kaple sv. Josefa, zvon z roku 1751, prohlášeno 11. 12. 2003, r. č. ÚSKP 100703

Mokrý Lazce, kostel sv. Jana Křtitele, zvon z roku 1812, prohlášeno 12. 12. 2003, r. č. ÚSKP 100701

Opava, kostel sv. Ducha, zvon z roku 1689, prohlášeno 4. 12. 2003, r. č. ÚSKP 100700

Opava, kostel sv. Ducha, zvon z roku 1764, prohlášeno 19. 12. 2003, r. č. ÚSKP 100722

Opava, radnice, hodinový cimbál z roku 1615, prohlášeno 10. 12. 2003, r. č. ÚSKP 100705

Opava, m. č. Jaktář, kostel sv. Petra a Pavla, zvon

z roku 1547, prohlášeno 10. 12. 2003, r. č. ÚSKP 100702

Opava, m. č. Komárov, kostel sv. Prokopa, zvon z roku 1656, prohlášeno 27. 11. 2003, r. č. ÚSKP 100699

Úblo, kostel Nejsvětějšího Vykupitele, zvon z roku 1737, prohlášeno 26. 11. 2003, r. č. ÚSKP 100669

Velké Heraltice, farní kostel Neposkvrněného Početí Panny Marie, zvon z roku 1598, prohlášeno 28. 11. 2003, r. č. ÚSKP 100695

Velké Heraltice, m. č. Košetice, kostel Navštívení Panny Marie, zvon z roku 1838, prohlášeno 27. 11. 2003, r. č. ÚSKP 100696

Vítkov, kostel Nanebevzetí Panny Marie, zvon z roku 1630, prohlášeno 27. 11. 2003, r. č. ÚSKP 100681

Vítkov, m. č. Klokočov, kostel sv. Ondřeje, zvon z roku 1807, prohlášeno 1. 12. 2003, r. č. ÚSKP 100682

Okres Ostrava

Nemovité kulturní památky

Ostrava, m. o. Moravská Ostrava, kancelářská budova (objekt ředitelství Báňské a hutní společnosti), prohlášeno 21. 2. 2003, r. č. ÚSKP 100065

Ostrava, m. o. Moravská Ostrava, soubor železničních staveb v železniční stanici OSTRAVA-STŘED (výpravní budova, stavědlová věž), prohlášeno 19. 2. 2003, r. č. ÚSKP 100058

Ostrava, m. o. Vítkovice, úřednická vila čp. 87, Ruská ul., prohlášeno 10. 11. 2003, r. č. ÚSKP 100647

Ostrava, m. o. Vítkovice, budova bývalého zaopatřovacího ústavu čp. 697, ul. Lidická, prohlášeno 10. 12. 2003, r. č. ÚSKP 100715

Movité kulturní památky

Ostrava, m. o. Heřmanice, kostel sv. Marka, zvon, prohlášeno 25. 11. 2003, r. č. ÚSKP 100667

Přehled návrhů neprohlášených MK ČR v roce 2003

Ostrava, v soukromém vlastnictví, obraz Panna Maria Czenstochovská – návrh podán v rámci řízení o vydání osvědčení podle zákona č. 71/1994 Sb., o vývozu a prodeji předmětů kulturní hodnoty, MK ČR návrh zamítlo a vydalo osvědčení

Rychvald - Podlesí, v soukromém vlastnictví, obraz Panna Maria Czenstochovská – návrh podán v rámci řízení o vydání osvědčení podle zákona č. 71/1994 Sb., o vývozu a prodeji předmětů kulturní hodnoty, MK ČR návrh zamítlo a vydalo osvědčení

Rychvald - Podlesí, v soukromém vlastnictví, dva oltářní svícny – návrh podán v rámci řízení o vydání osvědčení podle zákona č. 71/1994 Sb., o vývozu a prodeji předmětů kulturní hodnoty, MK ČR návrh zamítlo a vydalo osvědčení

Přírůstky restaurátorských zpráv a dalších dokumentů

Přírůstky restaurátorských zpráv do archivu dokumentace za rok 2003

lokality	objekt restaurování	př.č.
Bílovec	Památník osvobození na Slezském náměstí	R-D 530
Brantice	sgrafita na renesanční věži kostela Panny Marie	R-D 547
Bruntál	rám obrazu „Snímání z kříže“ z kostela Panny Marie	R-D 560
Březová	obraz sv. Mikuláše z Myry z kostela sv. Mikuláše	R-D 531
Dolní Benešov	socha Neposkvrněné Panny Marie	R-D 553
Frydek-Místek	socha „Kristus trpící u kůlu“	R-D 581
Fulnek	socha Panny Marie Sněžné	R-D 533
	socha sv. Jana Nepomuckého	
	socha sv. Floriána	
	portál radniční věže	
Fulnek	socha sv. Jana Nepomuckého	R-D 572
Hlučín	dřevořezby hlavního oltáře v kostele sv. Jana Křtitele	R-D 555
Hradec nad Moravicí	soubor plastik z kaple sv. Jana Nepomuckého	R-D 567
Huzová	sloup se sochou Panny Marie Immaculaty	R-D 523
Janovice	erbovní desky na věži zámku	R-D 532

Karviná - Fryštát	nástrovní a nástěnné malby v Lottyhausu	R-D 565
Karviná - Ráj	socha sv. Jana Nepomuckého u kaple sv. Anny	R-D 524
Krnov	Pieta v dřevěné grottě v kostele Nanebevzetí Panny Marie	R-D 529
Krnov	oltář s Pietou v kostele Narození Panny Marie	R-D 535
Krnov	hlavní oltář s mřížkou v kostele Narození Panny Marie	R-D 540
Krnov	minorit - obraz „Martyrium sv. Vavřince“	R-D 573
Krnov	minorit - obraz „Vyučování Panny Marie“	R-D 574
Krnov	průzkum nástěnné malby (sv. Kryštof) v kostele sv. Martina	R-D 576
Kunín	průzkum barevných a omítkových vrstev zámku	R-D 554
Lidečko	křížek s nikou „Na Polňáku“	R-D 528
Linhartovy	vnější plášť severní a západní fasády zámku a věže	R-D 558
Linhartovy	barokní štuková výzdoba na fasádách zámku	R-D 548
Maršíkov	obraz Nejsv. Trojice v kostele archanděla Michaela	R-D 552
Místek	vitraje v kostele Všech Svatých	R-D 536
Místek	svatostánek v kostele sv. Jana a Pavla	R-D 557
Místek	socha sv. Josefa Pěstouna u kostela sv. Jakuba	R-D 562
Místek	socha Panny Marie Assumpty na náměstí Svobody	R-D 580
Neplachovice	soubor soch ze zámeckého parku	R-D 564
Nový Bohumín	vitraje v kostele Božského Srdce Páně	R-D 568
Nový Jičín	socha sv. Ignáce z Loyoly u kostela Nejsv. Trojice	R-D 578
Nový Jičín	dům č. 938, ul. K nemocnici	R-D 583
Nový Jičín	sousoší Řehoře Mendla	R-D 577
Nový Jičín - Žilina	3 kamenné portály kostela sv. Mikuláše	R-D 542
Opava	sochařská výzdoba průčelí Domu kultury Petra Bezruče	R-D 546
Opava - Podvihov	oltářní obraz sv. Trojice v kapli sv. Víta	R-D 544
Orlová	4 sochy po stranách schodiště ke kostelu Panny Marie	R-D 566
Ostrava	nástěnná malba „České nebe“ v rektorátu Ostravské univ.	R-D 541
Ostrava - Mar. Hory	sochařská výzdoba štítů kostela Panny Marie Královny	R-D 561
Ostrava - Zábřeh	památník rudoarmějců	R-D 534
Paskov	socha sv. Floriána na náměstí	R-D 526
Příbor	piaristické gymnázium - 2 portály	R-D 527
Příbor	kamenný renesanční epitaf v interiéru kostela sv. Kříže	R-D 550
Příbor	obvodové římsy věže kostela Narození Panny Marie	R-D 582
Ryžoviště	socha Panny Marie Immaculaty	R-D 551
Stará Ves nad Ondřejnicí	kamenná okenní ostění SV a SZ strany fasády zámku	R-D 522
Stará Ves nad Ondřejnicí	oprava fresek a sgrafit na severozápadní stěně zámku	R-D 537
Stará Ves nad Ondřejnicí	sgrafitová fasáda zámku	R-D 538
Stará Ves nad Ondřejnicí	dvoje klasicistní dveře zámku	R-D 556
Stará Ves nad Ondřejnicí	renesanční nástěnné malby v kostele sv. Jana Křtitele	R-D 575
Stará Ves u Rýmařova	socha sv. Jana Nepomuckého	R-D 549
Starý Bohumín	kamenná polychromovaná socha sv. Jana Nep. na náměstí	R-D 563
Suchdol nad Odrou	malířská výzdoba v budově fary	R-D 543
Šenov	socha sv. Floriána	R-D 539
Široká Niva	konzolové podstavce pod sochy světců v kostele sv. Martina	R-D 559
Štítina	renesanční kazatelna v kapli sv. Maří Magdaleny	R-D 579
Těrlicko	socha sv. Jana Nepomuckého (r. č. 8-787)	R-D 545

OSTATNÍ ČINNOSTI

Správa památkových objektů

Správa státního zámku Hradce nad Moravicí

Návštěvnost v roce 2003

Měsíc Počet dnů	Dospělí		Ostatní dle jednotlivých kategorií						Rok 2003	
	Jednotlivě	Rodinné vstupné	Důchodci	Mládež školka	Výstavy Dospělí/děti	Cizinci Dospělí/děti	Denní prům. návštěvnost	Zlevněné vstupné	Celkem v měsíci	zdarma
Duben dnů 9	884	28	181	666	0	0	278	0	2 506	747
Květen dnů 27	2 137	73	926	2 622/87	0	33	242	58	6 537	601
Červen dnů 25	1 307	86	560	3 805/193	30/27	7	277	39	6 927	873
Červenec dnů 27	2 504	313	703	1 270	97/72	0	225	82	6 076	1 035
Srpen dnů 27	3 118	471	725	1 234	84/59	1/47	258	102	6 970	1 129
Září dnů 25	1 165	160	969	590/16	11/7	3/0	139	91	3 483	471
Ríjen dnů 20	463	21	736	217/26	5/6	7/0	85	48	1 708	179
Listopad, prosinec Dnů 10	865	37	587	412/1	0	0	209	13	2 095	180
Celkem Dnů 170	12 443	1 189	5 387	10 816/323	227/171	51/47	213	433	36 296	5 215

Kulturní akce

Celkem se uskutečnilo v areálu zámku Hradce 42 kulturních pořadů. Většina nebyla pořádána Správou státního zámku, ale byly pouze využity služby pořadatelů nebo pronájem zámeckých prostor (příprava sálu, pódia na nádvoří, přilehlých prostor a poskytnutí pořadatelské služby). Dále v průběhu roku 2003 bylo na státním zámku pořádáno Městem Hradec nad Moravicí 28 obřadních dnů a dva dny byly určeny k vítání nových občánků města Hradce nad Moravicí. Všechny kulturně společenské akce byly hojně navštěvovány a celkový počet návštěvníků těchto akcí byl cca 18 650 osob.

Nejvýznamnější stavební a jiné práce na obnově a údržbě nemovitostí areálu

Bílý zámek dodavatelsky

- realizace EPS v prohlídkovém okruhu (f. SIEMENS)
- rozvody požární vody v celém objektu (f. Groda)
- realizace omítek v přízemí západního křídla (f. WINRO)

Červený zámek dodavatelsky

- likvidace technologie LTO (f. WINRO)

Park dodavatelsky

- oprava Bezručovy vyhlídky (f. Řemelka)
- oprava Bílého mostku (f. Řemelka)

Správa státního zámku Raduň

Návštěvnost v roce 2003

měsíc	plné vstupné à 25,- Kč dospělí	zlevněné vstupné à 15,-Kč děti, důchodci	mimořádné vstupné à 50,-, 30,- a 10,- Kč	zdarma děti do 6 let aj. volné vstupy	Celkem
Leden	-	-	-	-	-
Únor	-	-	-	-	-
Březen	-	-	-	-	-
Duben	289	442	8	374	1113
Květen	767	1851	9	132	2759
Červen	487	1536	27	91	2141
Červenec	1174	1236	36	200	2646
Srpen	1400	1153	4	183	2740
Září	477	623	71	146	1317
Říjen	230	178	17	24	449
Listopad	-	-	-	-	-
Prosinec – Vánoce na zámku	124	153	200 včetně večerních prohlídek	71	548
Celkem	4948	7172	372	1221	13.713

Kulturní akce

- účast na Mezinárodním dni památek a historických sídel 18. a 19. dubna, vstupné pro návštěvníky zdarma
- účast na Dnech evropského dědictví - 13. a 14. září – zvýhodněné vstupné
- instalace „Vánoce na zámku Raduň“ - 6. až 28. prosince 2003

Nejvýznamnější stavební a jiné práce na obnově a údržbě nemovitostí areálu

- celková rekonstrukce nádvoří zámku (výměna kanalizačního řadu, sanace základového obvodového zdiva, omítek nádvorních fasád, dlažby apod.) (fa WINRO s. r. o. Velké Hoštice)
- celková památková obnova zámecké oranžerie (fa Ing. Pekárek s. r. o. Opava)
- architektonická a projektová příprava obnovy okrasné zahrady oranžerie (projektová dokumentace: ing. arch. Stejskal, Ing. Kamila Krejčířková, Ing. Přemysl Krejčířík, Slezská projektová společnost s. r. o. Opava)

Restaurátorské práce externí

- druhorokoková čalouněná pohovka, 2. pol. 19. století (Jaroslav Jakubek)
- obraz Krajina kolem zámku Hradce, ol. pl., Jan Kesselheim, 20. léta 19. století (Romana Balcarová, akad. malířka)
- obraz Pohled na zámek Hradec, ol. pl., Jan Kesselheim, 20. léta 19. století (Romana Balcarová, akad. malířka)
- zahájeno restaurování spodního dílu novorenesanční skříně, Anglie, poslední třetina 19. století (Jaroslav Jakubek)

Správa NKP Dolu Michal v Ostravě – Michálkovicích

Návštěvnost v roce 2003

Měsíc	Plné vstupné á 30,- Kč	Zlevněné vstupné á 10,- Kč	Poloviční vstupné á 15	Zdarma	Celkem
Leden	-	-	-	-	-
Únor	-	-	-	-	-
Březen	-	-	-	-	-
Duben	8	251	-	460	719
Květen	44	307	-	79	430
Červen	14	141	-	74	229
Červenec	21	199	-	77	297
Srpen	37	149	-	70	256
Září	52	99	-	615	766
Říjen	4	270	-	65	339
Listopad	-	38	-	7	45
Prosinec	-	-	-	-	-
Celkem	180	1 454	-	1 447	3 081

Kulturní akce

- V rámci Mezinárodního dne památek a historických sídel 18. 4. – 20. 4. 2003 proběhla doprovodná výstava fotografií Štefána Špice a Radomíra Krygiela pod názvem „Havírna“.

- 28. 5. 2003 proběhla vernisáž výstavy fotografií Jaroslava Klenovského „Židovské památky Moravy a Slezska“.

- V rámci Dnů evropského dědictví ve dnech 13. 9. – 14. 9. 2003 proběhla doprovodná výstava fotografií pod názvem „Ostrava – periferie nebo co“.

Nejvýznamnější stavební a jiné práce na obnově a údržbě nemovitostí areálu

- sanace jámové budovy, propojovacího mostu, částečná oprava havarijního stavu střechy třídílny – firma HASPO – příspěvek z Programu ochrany architektonického dědictví - 2 500 tis. Kč.

- úprava kanalizace včetně položení kanalizačního potrubí

- renovace podkrovních místností (část)

- rekonstrukce místností ve II. NP pro potřeby fotodílny

- úprava zasedací místnosti (nová palubová podlaha včetně úprav omítek)

- úprava místnosti na plánový archiv a badatelnu

- bývalé šatny pro vedoucí pracovníky

Poskytování informací podle zákona č. 106/1999 Sb., o svobodném přístupu k informacím

Národní památkový ústav, územní odborné pracoviště v Ostravě jako povinný subjekt podle zákona č. 106/1999 Sb., o svobodném přístupu k informacím, byl v roce 2003 povinen poskytovat informace, vztahující se k jeho působnosti podle ustanovení tohoto zákona.

Žádost o poskytnutí informací mohl žadatel podat ústně nebo písemně v sídle NPÚ, územního odborného pracoviště v Ostravě, Korejská 12, 702 00 Ostrava – Přívoz, faxem na čísle 595 133 900 nebo elektronickou poštou na adrese ostrava@ostrava.npu.cz. V roce 2003 bylo podáno celkem 5 žádostí o informace, nebylo podáno žádné odvolání proti rozhodnutí o odmítnutí žádosti. Dále nebyl vydán žádný rozsudek soudu, který by se týkal činnosti NPÚ, ú. o. p. v Ostravě v oblasti poskytování informací podle zákona č. 106/1999 Sb.

V roce 2003 nebylo zahájeno žádné řízení s NPÚ, ú. o. p. v Ostravě o sancích za nedodržování tohoto zákona.

Informace, týkající se založení NPÚ, podmínek a principů, za nichž provozuje svou činnost (Statut NPÚ, Sdělení MK ČR ze dne 2. 1. 2003 o vzniku NPÚ), popis jeho organizační struktury, přehled nejdůležitějších právních předpisů a norem, podle nichž NPÚ jedná, včetně jejich aktuálního znění, výroční zprávy za předcházející kalendářní roky a další důležité informace týkající se činnosti NPÚ, ú. o. p. v Ostravě, jsou zveřejněny na internetových stránkách www.npu.cz.

Publikační činnost

AUGUSTINKOVÁ, Lucie: *Stará radnice v Moravské Ostravě (Několik poznámek ke starším podobám radniční budovy a Masarykova náměstí)*. In Sborník Národního památkového ústavu v Ostravě 2003. Ostrava 2003, s. 75 – 80.

AUGUSTINKOVÁ, Lucie: *Stará radnice v Moravské Ostravě – nálezořá zpráva*. In Ostrava 21. Příspěvky k dějinám a současnosti Ostravy a Ostravska. Ostrava 2003, s. 337 – 352.

AUGUSTINKOVÁ, Lucie: *Tip na výlet – kostel sv. Antonína Paduánského na hoře Prašivá*. Zpravodaj Ostravského muzea, ročník VIII, 2003/1, s. 35 – 37.

BARTOŠOVÁ, Marie: *Památkové hodnocení VPR Lipina a VPZ Komorní Lhotka*. In Sborník Národního památkového ústavu v Ostravě 2003. Ostrava 2003, s. 123 – 126.

BÍNOVÁ FIDRICOVÁ, Šárka: *Nástěnné malby v kostele sv. Benedikta v Krnově – Kostelci*. In Sborník Národního památkového ústavu v Ostravě 2003, Ostrava 2003, s. 14 – 19.

BOROVCOVÁ, Alena: *Drážní stavitelství z pohledu památkové péče*. Zprávy památkové péče, 63, 2003. č. 3, s. 188 – 200.

BOROVCOVÁ, Alena: *Dokumentace průmyslu v okrese Nový Jičín (Zpráva o provedeném institucionálním výzkumu)*. In Sborník Národního památkového ústavu v Ostravě 2003. Ostrava 2003, s. 144 – 150.

BOROVCOVÁ, Alena - MATĚJ, Miloš: *Technické památky v Čechách na Moravě a ve Slezsku. III. díl. Praha 2003, hesla pod šifrou MAT (Miloš Matěj), Bor (Alena Borovcová)*.

DĚDKOVÁ, Libuše: *Kostel Věch svatých v Rožnově pod Radhoštěm*. In Sborník Národního památkového ústavu v Ostravě 2003. Ostrava 2003, s. 55 – 60.

GORYCZKOVÁ, Naďa: *Doslov ke scénáři Šumný Frýdek-Místek*. In Lipus, Radovan Vávra, David: *Šumná města, 2. díl*. Brno 2003.

GORYCZKOVÁ, Naďa - KOUDELOVÁ, Jana: *Kaufland v historickém jádru města*. Zprávy památkové péče, roč. 63, 2003, č. 3, s. 211 – 213.

GORYCZKOVÁ, Naďa: *Otázka autorství vily Lothara Grohmannna ve Vrbně pod Pradědem*. In Sborník Národního památkového ústavu v Ostravě 2003. Ostrava 2003, s. 105 – 112.

GRŮZA, Antonín: *Opavská konkatedrála po požáru z roku 1689*. In Sborník Národního památkového ústavu v Ostravě 2003. Ostrava 2003, s. 20 – 27.

GRŮZA, Antonín: *Ad marginem historie Staré radnice v Ostravě*. In Sborník Národního památkového ústavu v Ostravě 2003. Ostrava 2003, s. 81 – 84.

GRŮZA, Antonín: *Budova staré moravskoostravské radnice a její historie*. In Ostrava 21. Příspěvky k dějinám a současnosti Ostravy a Ostravska. Ostrava 2003, s. 309 – 336.

GRŮZA, Antonín: *Z historie Zlatých Hor*. In Zlaté Hory. Sborník příspěvků. Zlaté Hory 2003.

JUCHELKA, J.: *Velké Hoštice (okr. Opava)*. Přehled výzkumů 43, doba bronzová. Brno 2002, s. 299.

JUCHELKA, J.: *Opava (okr. Opava)*. Přehled výzkumů 43, středověk a novověk. Brno 2002, s. 285 – 286.

JUCHELKA, J.: *Velké Hoštice (okr. Opava)*. Přehled výzkumů 43, středověk a novověk. Brno 2002, s. 205.

JUCHELKA, Jiří: *Objev úpravy břehů mlýnského náhonu v Opavě*. In Sborník Národního památkového ústavu v Ostravě. Ostrava 2003, s. 50 – 54.

KIECOŇ, M.: *Krnov (okr. Bruntál)*. Přehled výzkumů 43, středověk a novověk. Brno 2002, s. 261.

KIECOŇ, M.: *Opava (okr. Opava)*. Přehled výzkumů 43, doba železná. Brno 2002, s. 223.

KIECOŇ, M.: *Opava (okr. Opava)*. Přehled výzkumů 43, středověk a novověk. Brno 2002, s. 286.

KOLÁŘOVÁ, Eva: *Hudební sbírka státního zámku Hradec nad Moravicí; několik poznámek k jeho hudební minulosti*. In Sborník Národního památkového ústavu v Ostravě 2003. Ostrava 2003, s. 61 – 74.

KOUDELOVÁ, Jana - ŠIMČÍK, Antonín: *Průzkum fragmentů barevných vrstev na věži kostela Narození Panny Marie v Příboře*. In Sborník Národního památkového ústavu v Ostravě 2003. Ostrava 2003, s. 40 – 49.

KOUDELOVÁ, Jana - GORYCZKOVÁ, Naďa: *Kaufland v historickém jádru města*. Zprávy památkové péče, roč. 63, 2003, č. 3, s. 211 – 213.

KRČMÁŘ, Igor: *O povodních z časového nadhledu*. In Sborník Společnosti pro technologie ochrany památek, Likvidace povodní – Národní muzeum 27. března 2003, str. 4 – 15.

- KRČMÁŘ, Igor: *O povodních z časového nadhledu*. Zpravodaj STOP, ročník 1, 2003, svazek 5, str. 18 – 28.
- KRČMÁŘ, Igor: *Integrovaná sídliště v Berlíně – Novém Kolíně po třiceti letech*. In Česko-německý sborník Cesta ke spolupráci, VITA Ostrava 2003 (Nadace Roberta Bosche/Česko-německý fond budoucnosti), str. 23 – 24.
- KRČMÁŘ, Igor: *Popínavé rostliny jsou součástí našeho obytného prostředí*. Čtvrtletní česko-slovenská revue časopisu Střechy, fasády, izolace, XII/2003, str. 38 – 40.
- KRČMÁŘ, Igor: *Krakovská charta 2003. Překlad originálního textu*. In Sborník Sdružení profesionálních pracovníků památkové péče, 2/2003, v tisku.
- KRČMÁŘ, Igor: *Nebojte se památkového úřadu*. In Sborník Sdružení profesionálních pracovníků památkové péče 2/2003, v tisku.
- MATĚJ, Miloš - BAJŠ, Petr - KYNCLOVÁ, Jana: *Zpřístupnění depozitáře vybraného technického zařízení Vítkovických železáren*. Rozpravy NTM v Praze 181, Z dějin hutnictví NTM. Praha 2003.
- MATĚJ, Miloš - KYNCLOVÁ, Jana: *Zpřístupnění depozitáře vybraného technického zařízení Vítkovických železáren*. In Sborník Národního památkového ústavu v Ostravě 2003. Ostrava 2003, s. 133 – 139.
- MATĚJ, Miloš: *Průmyslové dědictví ostravské aglomerace*. Muzeologický seminář, Německo, Chemnitz, září 2003 (v tisku).
- MATĚJ, Miloš: *Památky hornické činnosti*. In Uhelné hornictví v Ostravsko-karvinském revíru. Ostrava 2003, s. 493 – 503.
- MATĚJ, Miloš - BOROVCOVÁ, Alena: *Technické památky v Čechách na Moravě a ve Slezsku. III. díl*. Praha 2003, hesla pod šifrou MAT (Miloš Matěj), Bor (Alena Borovcová).
- MEZEROVÁ, L. - NIESNER, T.: *Bruntál*. In edice Unikátní encyklopedie na pokračování PAMÁTKY. Plzeň 2003.
- MEZEROVÁ, Lubica: *Sgrafita na fasádách zámku Linhartovy*. Časopis Praděd, 2/2003, str. 3.
- MEZEROVÁ, Lubica: *Náhrobníky v kostele sv. Martina v Bohušově*. Časopis Praděd, 3/2003.
- MEZEROVÁ, Lubica: *Inventarizační průzkum a soupis lidové architektury v okrese Bruntál. Vytvoření typologie objektů. (Zpráva o výzkumném úkolu MK ČR - III. část)*. In Sborník Národní památkový ústav v Ostravě 2003. Ostrava 2003, s. 127 – 132.
- ROSOVÁ, Romana: *Bývalé lázně Jánské Koupele*. In Sborník Národního památkového ústavu v Ostravě 2003. Ostrava 2003, s. 85 – 94.
- STRAKOŠ, Martin: *Sorela – náš stín*. Rudolfinum na téma 1948 – 1958. Architekt IL, 2003, č. 1, s. 57.
- STRAKOŠ, Martin: *WUWA a Baba. Dvě meziválečné výstavní osady*. Architekt IL, 2003, č. 1, s. 60 – 61.
- STRAKOŠ, Martin: *Kaufland ve Frýdku. Prohra památkové péče i architektury*. Architekt IL, 2003, č. 5, s. 70 – 72.
- STRAKOŠ, Martin: *Nenásilně, ale dynamicky. Tenisová hala a klub v Ostravě*. Architekt IL, 2003, č. 6, s. 23.
- STRAKOŠ, Martin: *Elektra: ostravský Titanic. Nad zánikem proslulé kavárny*. In Architekt IL, 2003, č. 8, s. 58 – 59.
- STRAKOŠ, Martin: *Česká architektura 2001 – 2002. Do třetice*. In Architekt IL, 2003, č. 12, s. 72 – 73.
- STRAKOŠ, Martin: *Nová Ostrava a její satelity I*. Stavba 10, 2003, č. 3, s. 58 – 63.
- STRAKOŠ, Martin: *Nová Ostrava a její satelity II*. Stavba 10, 2003, č. 4, s. 59 – 64.
- STRAKOŠ, Martin: *Památník hrdinů v Ostravě, počátky sorely a památková péče*. In Sborník Národního památkového ústavu v Ostravě 2003. Ostrava 2003, s. 113 – 122.
- TELAŘÍK, Libor: *Dokumentace stavebního fondu a technického zařízení závodu Tatra, a. s. Kopřivnice a závodu Thrall Vagónka Studénka, a. s., z pohledu památkové péče*. In Sborník Národního památkového ústavu v Ostravě 2003. Ostrava 2003, s. 140 – 143.
- TELAŘÍK, Libor: *Problém ochrany a nového využití obytných objektů v dělnických koloniích Ostravsko-karvinského revíru*. In Sborník příspěvků Techné Ostrava 2003.
- TERYNGEROVÁ, Hana: *Hlučín (okr. Opava)*. Přehled výzkumů 43, středověk a novověk. Brno 2002, s. 255 – 256.
- ZEZULA, Michal - PRIX, D.: *Středověké osídlení Bohušova (okr. Bruntál) a počátky kostela sv. Martina*. Archeologica Historica 28. Brno 2003, s. 401 – 427.
- ZEZULA, Michal - PRIX, D.: *Opava (okr. Opava)*. Přehled výzkumů 43, středověk a novověk. Brno 2002, s. 286 – 288.
- ZEZULA, Michal - PRIX, D.: *Archeologický výzkum a stavebně historický průzkum minoritského kláštera v Opavě v roce 2000. Ve stopách sv. Benedikta*. In Sborník příspěvků z konference Středověké kláštery v zemích Koruny české konané ve dnech 24. – 25. května 2001 v Třebíči. Disputationes Moraviae 3.

ZEZULA, Michal: *Opava (okr. Opava)*. Přehled výzkumů 43, doba bronzová. Brno 2002, s. 203.

ZEZULA, Michal: *Karviná (k. ú. Fryštát, okr. Karviná)*. Přehled výzkumů 43, středověk a novověk. Brno 2002, s. 259 - 260.

ZEZULA, Michal: *Krnov (okr. Bruntál)*. Přehled výzkumů 43, středověk a novověk. Brno 2002, s. 261 - 262.

ZEZULA, Michal: *Opava (okr. Opava)*. Přehled výzkumů 43, středověk a novověk. Brno 2002, s. 288 - 289.

ZEZULA, Michal: *Archeologie a počátky města Moravské Ostravy (Archeologické výzkumy v historickém jádru města v letech 1998 - 2002)*. In Ostrava 21. Příspěvky k dějinám a současnosti města 21. Ostrava 2003, s. 7 - 44.

ZEZULOVÁ, Michaela: *Stěbořice (okr. Opava)*. Přehled výzkumů 43, doba bronzová. Brno 2002, s. 204 - 220.

ZEZULOVÁ, M. - Šedo, O.: *Vávrovice (okr. Opava)*. Přehled výzkumů 43, eneolit. Brno 2002, s. 187 - 188.

ZEZULOVÁ, M. - Šedo, O.: *Vávrovice (okr. Opava)*. Přehled výzkumů 43, doba římská a stěhovatelští národů. Brno 2002, s. 243 - 245.

ZEZULOVÁ, M. - Šedo, O.: *Vávrovice (okr. Opava)*. Přehled výzkumů 43, středověk a novověk. Brno 2002, s. 297.

ZEZULOVÁ, M.: *Nové poznatky k neolitu a eneolitu na Opavsku. Záchranné archeologické výzkumy ve Slavkově a ve Vávrovicích v letech 2001 a 2002*. In Sborník Národního památkového ústavu v Ostravě 2003. Ostrava 2003, s. 7 - 13.

Pozn.: Přehledy výzkumů 43 vyšly v roce 2003 s vročením 2002

Pedagogická a přednášková činnost

Pedagogická činnost

MATĚJ, Miloš. Filosofická univerzita Ostravské univerzity v Ostravě (přednášky: Heuristika památkové péče, Kulturologie, muzeologie a monumentologie, Historie památkové péče, Průmyslové památky).

TERYNGEROVÁ, Hana. Ústav historie a muzeologie Filosoficko-Přírodovědecké fakulty Slezské univerzity v Opavě

STRAKOŠ, Martin. Filosofická univerzita Ostravské univerzity v Ostravě (přednáška Dějiny urbanizace a urbanismu).

Přednášková činnost

KIECOŇ, Marek - ZEZULA, Michal: *Archeologické výzkumy na Opavsku*. Přednáška pořádaná společností STOPA (Stará Opava, 5. 2. 2003).

KRČMÁŘ, Igor: *O povodních z časového nadhledu*. Společnost pro technologie ochrany památek, seminář Likvidace povodní - Národní muzeum (27. března 2003).

KRČMÁŘ, Igor: *Přírodní parky/hřiště a dobrovolníci*. Nadace pro místní iniciativy VIA, Praha (květen 2003).

KRČMÁŘ, Igor: *Sorela - a co s ní, ochrany objektu tradicionalistické architektury*. Výstava a přednášky v Ostrově nad Ohří (5. 5. 2003).

MEZEROVÁ, Ľubica: *Přednášky pro studenty Univerzity třetího věku Slezské univerzity, pracoviště Krnov o památkách a památkové péči v regionu MS kraje*.

STRAKOŠ, Martin: *Nová Ostrava a její satelity*, přednáška pro studenty Gymnázia Čs. exilu v Ostravě - Porubě (28. 11. 2003).

STRAKOŠ, Martin: *Přednáška Architektura 40. a 50. let na Opavsku a exkurze I. a II. obvodem Ostravy - Poruby pro distanční studium památkové péče při ústředním pracovišti NPÚ v Praze* (10. 12. 2003).

STRAKOŠ, Martin: *Nová Ostrava a její satelity*, Galerie Fiducia (červen 2003).

ZEZULA, Michal - KIECOŇ, M.: *Archeologické výzkumy na Opavsku*. Přednáška pořádaná společností STOPA (Stará Opava, 5. 2. 2003).

Účast v komisích, společnostech, vědeckých, redakčních a dalších radách

GORYCZKOVÁ, Naďa - Vědecká rada Muzea Novojičinska, Redakční rada Archivu města Ostravy, Komise pro Program regenerace MPR a MPZ při MK ČR, Komise pro Program zachrany architektonického dědictví ČR při MK ČR, Památková rada NPÚ, ú.o.p. v Olomouci, Poradní komise k problematice státních hradů a zámků při NPÚ.

HALAMÍČKOVÁ, Alena - Rada specialistů pro historické zahrady a parky NPÚ.

JURAŠKOVÁ, Markéta - Komise regenerace MPZ Bílovec, Komise regenerace MPZ Fulnek.

KRČMÁŘ, Igor - Komise Regenerace MPZ Karviná.

MATĚJ, Miloš - Památková rada NPÚ – UOP v Olomouci, Památková rada NPÚ, ú. o. p. v Brně, Redakční rada Zpráv památkové péče, Vědecká rada VCPD (Výzkumné centrum průmyslového dědictví) ČVUT v Praze.

MEZEROVÁ, Ľubica - Komise regenerace při MěÚ Bruntál, Poradní komise k problematice státních hradů a zámků při NPÚ.

STRAKOŠ, Martin - Muzejní a letopisecká komise Rady města Ostravy, Komise MK ČR pro hodnocení návrhů na prohlášení věcí za kulturní památku a žádostí na zrušení prohlášení za kulturní památku, Členství ve výboru Uměleckohistorické společnosti v českých zemích.

SVÁTKOVÁ, Libuše - Komise Regenerace MPZ Karviná.

ROZBOR HOSPODAŘENÍ

Výsledky hospodaření v roce 2003

Výsledky vnitřních a vnějších kontrol

Vnější kontroly

Okresní správa sociálního zabezpečení v Ostravě

- „Kontrola pojistného, provádění nemocenského pojištění a plnění úkolů v důchodovém pojištění ve smyslu § 6 odst. 4, písm. o) zákona č. 582/1991 Sb.“, proběhla v termínu 2. - 3. 4. 2003

- běžná kontrola a zároveň kontrola likvidační z důvodu zániku organizace s právním nástupcem za období od 1. 10. 2001 do 31. 12. 2002. Zjištěné nedostatky - přeplatek na pojistném ve výši 1.150 Kč, opatření - přeplatek zúčtován se zaměstnanci v květnu 2003 ve mzdách. Nápravná opatření OSSZ neuložena.

- mimořádná kontrola za období od 1. 1. 2003 do 28. 2. 2003. Nedostatky nezjištěny, nápravná opatření neuložena.

Ministerstvo kultury ČR, samostatné oddělení kontroly:

- „Kontrola činnosti a hospodaření příspěvkové organizace“ za období od 1. 1. 2001 do 31. 12. 2002 proběhla v termínu od 9. 12. 2002 do 7. 3. 2003. Na základě výsledků kontroly byla stanovena opatření v oblasti hospodaření, v oblasti smluvní a v oblasti agendy týkající se prodeje a vývozu předmětů kulturní povahy ve znění zákona č. 71/1994 Sb.

- Kontrola zaměřená k provedení auditu plnění a účinnosti opatření přijatých k odstranění nedostatků zjištěných výše uvedenou veřejnosprávní kontrolou, proběhla v termínu od 26. 11. 2003 do 12. 12. 2003. Kontrolou bylo zjištěno, že přijatá opatření v pravomoci NPÚ, ú. o. p. v Ostravě, byla splněna.

Vnitřní kontroly

Na základě plánu kontrol byly provedeny kontroly zaměřené na plnění dohod o provádění záchranného archeologického výzkumu, na termíny plnění a smluvní částky. U této kontroly byl zjištěn nedostatek v prodlení předávání podkladů k fakturaci. Nápravná opatření – útvar archeologie je povinen vést přehled o termínech plnění smluvních vztahů, za které odpovídá, a po ukončení provedení prací v co nejkratším termínu, nejpozději do 7 kalendářních dnů, předat podklady k vystavení odběratelské faktury na ekonomický úsek. Další kontrola byla zaměřena na kontrolu cenin, pokladny, zabezpečení hotovosti a formální náležitosti. Byl zjištěn nedostatek v oblasti uzavření hmotné odpovědnosti ohledně cenin a zabezpečení proti jejich zcizení. Nápravná opatření zjištěných závad byla provedena.

Vnitřní kontrolní systém fungoval na úrovni samokontroly. Kontrolní systém se dotýkal oblasti sestavování rozpočtu, účetnictví, operativní evidence, průběžné pravidelné kontroly čerpání provozních prostředků, jednotlivých dotací a jeho vyhodnocování.

Průběh úprav a skutečná plnění závazných ukazatelů rozpočtu, mimorozpočtové zdroje a prostředky plynoucí z jiné činnosti

Průběh úprav a skutečná plnění rozpočtu

V průběhu roku 2003 bylo k základnímu schválenému rozpočtu provedeno 16 úprav, z toho se týkalo:

- 5 úprav § 33.21 (3. úprava schváleného rozpisu rozpočtu – navýšení o 1 pracovníka, 4. úprava – navýšení na věcné výdaje spojené se zavedením

IS WAM S/3, 10. úprava - navýšení na reidentifikaci kulturních památek, 13. úprava - zvýšení limitů na platy zaměstnanců včetně příslušenství, 15. úprava - navýšení na krytí provozních nákladů a oprav a udržování)

- 6 úprav § 33.22 (6. a 11. úprava schváleného rozpočtu - Program záchrany architektonického dědictví, 7. a 14. úprava - Program regenerace městských památkových rezervací a městských památkových zón na Opavu a Místek, 8. a 12. úprava - Program restaurování movitých kulturních památek pro SZ Hradec nad Moravicí, na restaurování tří obrazů a skříně)

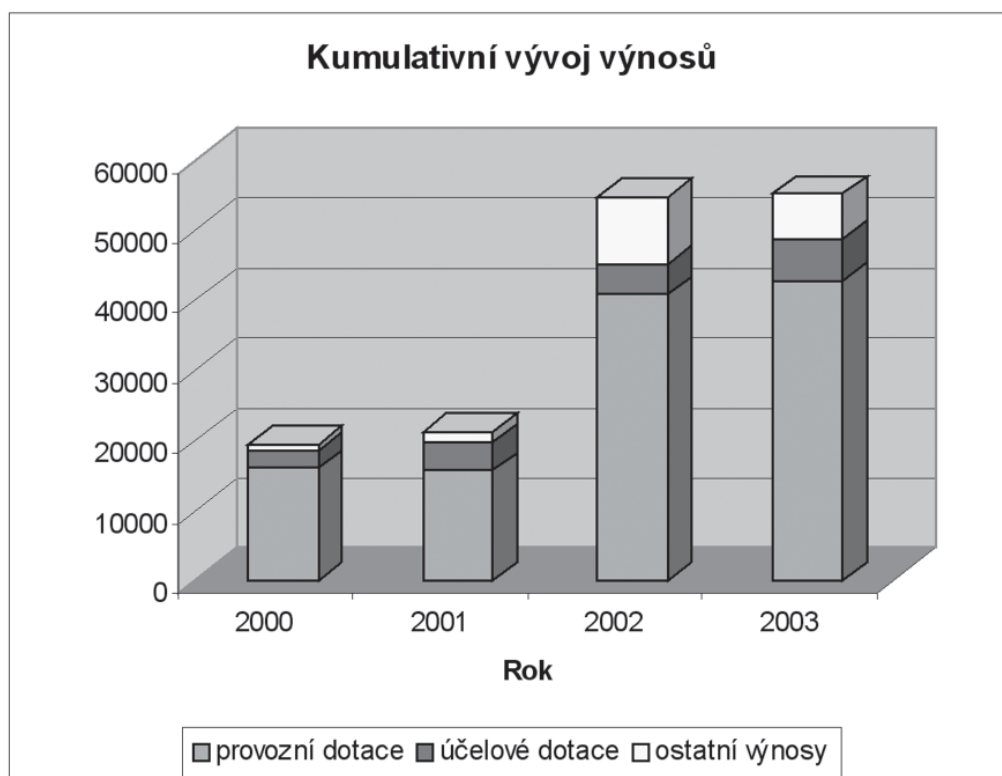
- § 33.24 (16. úprava schváleného rozpočtu - Program Integrovaný systém ochrany movitého kulturního dědictví - ISPROFIN, na výkup V. Kristin, pohled na kamenouhelný důl na Karvinsku)

- 2 úpravy § 33.29 (5. úprava schváleného rozpočtu, Program podpory záchranných archeologických výzkumů, 9. úprava schváleného rozpočtu, Program Integrovaný systém ochrany movitého kulturního dědictví - ISPROFIN (ISO))

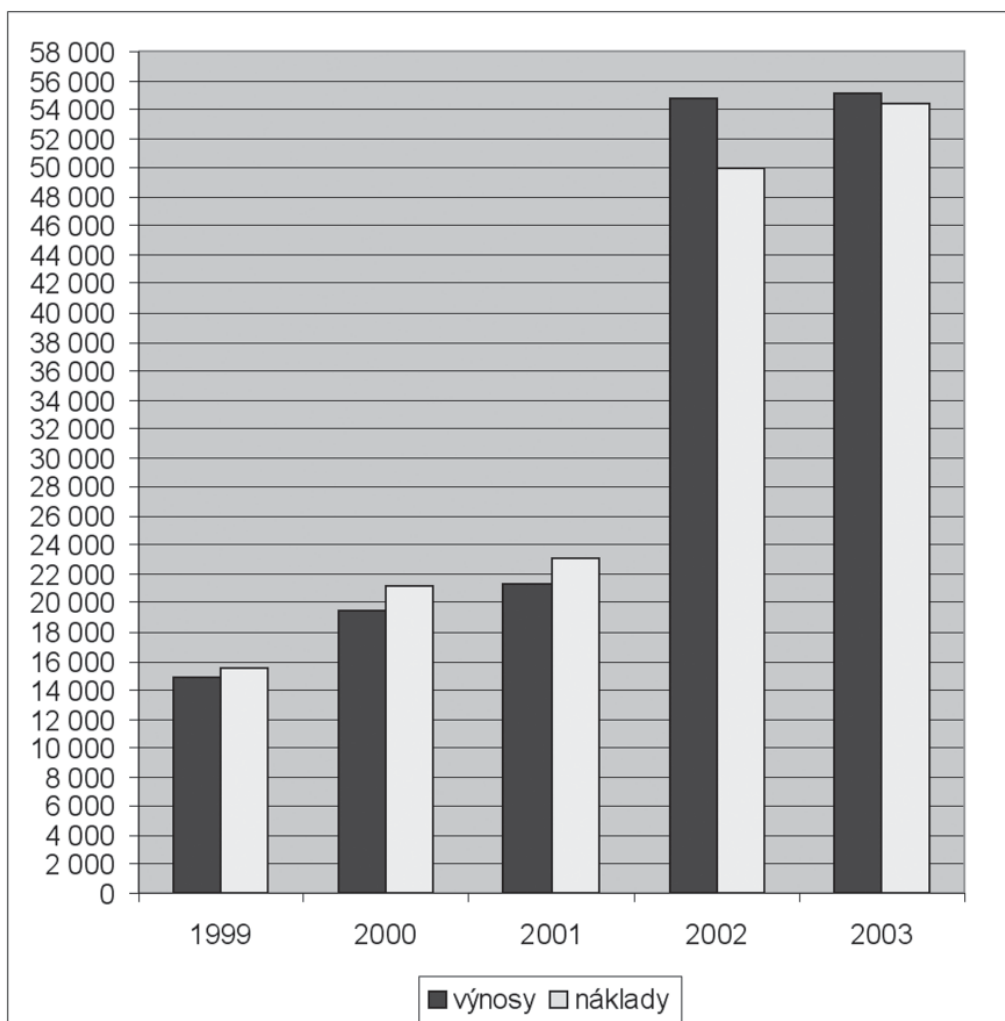
- 2 úpravy § 33.80, Program výzkumu a vývoje (1. úprava schváleného rozpočtu - institucionální prostředky, 2. úprava - Inventarizační průzkum a soupis lidové architektury okresu Bruntál).

Výkaz zisků a ztrát k 31. 12. 2003 (výťah z platného výkazu) v tis. Kč

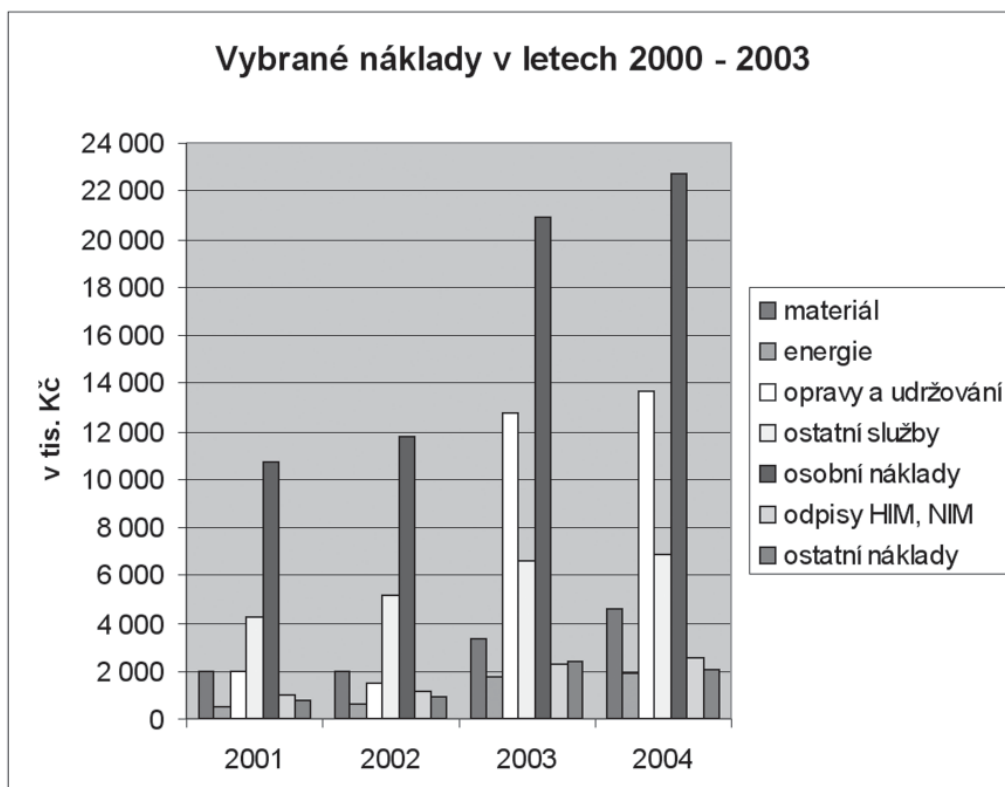
Výnosy	rozpočet	skutečnost
v tom - vlastní výnosy	3 875	6 352
- dotace od zřizovatele	48 704	48 667
- mimorozpočtové výnosy	0	80
Výnosy celkem	52 579	55 099
Náklady		
v tom: - věcné náklady	26 970	29 096
z toho opravy a udržování	14 635	13 662
osobní náklady (platy, OON, pojištění, soc. náklady)	23 018	22 700
odpisy HIM, NIM	2 503	2 538
Náklady celkem	52 491	54 334
Hospodářský výsledek před zdaněním	88	765
Daň z příjmu vč. dodatečných odvodů	88	143
Hospodářský výsledek po zdanění	0	622
Počet zaměstnanců	92	89



Vývoj nákladů a výnosů v letech 1999 –2003



Vybrané náklady v letech 2000 - 2003



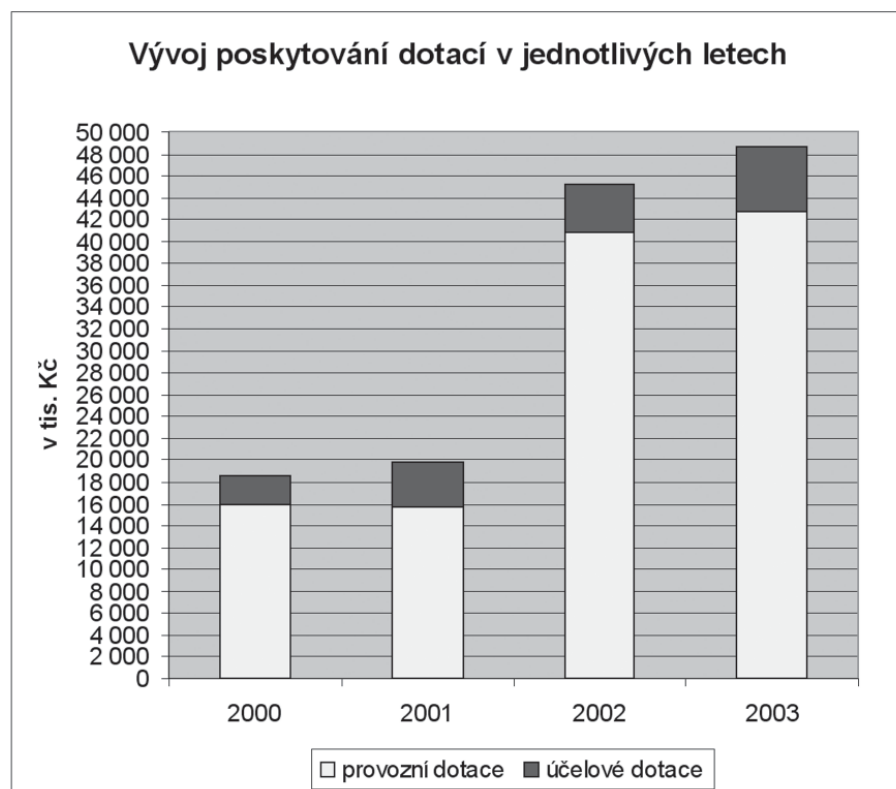
Vyhodnocení účelových dotací za rok 2003

Program

rozpočet skutečnost

Neinvestiční dotace				
Věda a výzkum	Institucionální výzkum	1.570.000	1.570.774,58	Rozdíl čerpán z provozních prostředků
	Účelový výzkum	195.000	195.775,96	
Program podpory záchranných archeologických výzkumů		900.000	936.833,35	Rozdíl čerpán z provozních prostředků
Program regenerace MPZ	MPZ Opava	130.000	135.024,61	Rozdíl čerpán z provozních prostředků
	MPR Místek	140.000	140.983,38	
Program záchrany architektonického dědictví (Důl Michal)		2.500.000	2.499.999,80	
Program ISO		110.000	107.847,98	7.522,72 nevyčerpano z programu, 5.370,70 čerpáno z provozních prostředků
Program restaurování movitých kulturních památek		75.000	87.050,-	***
Program Integrovaný systém ochrany movitého kulturního dědictví		30.000	50.000	Rozdíl čerpán z provozních prostředků
Investiční dotace				
Program Integrovaný systém ochrany movitého kulturního dědictví		80.000	79.980,-	digitální fotoaparát s výměnnými objektivy Nikon D 100

*** Restaurování dvoudílné skříně – částka ve výši 27 800 Kč byla čerpána z provozních prostředků vzhledem ke skutečným nákladům v roce 2003, z programu nebylo čerpáno nic. Nevyčerpaná částka ve výši 30 000 Kč vrácena do státního rozpočtu.



Mimorozpočtové zdroje

Z rozpočtu ÚSC bylo poskytnuto celkem 80 000 Kč, které byly vyúčtovány v plné výši:

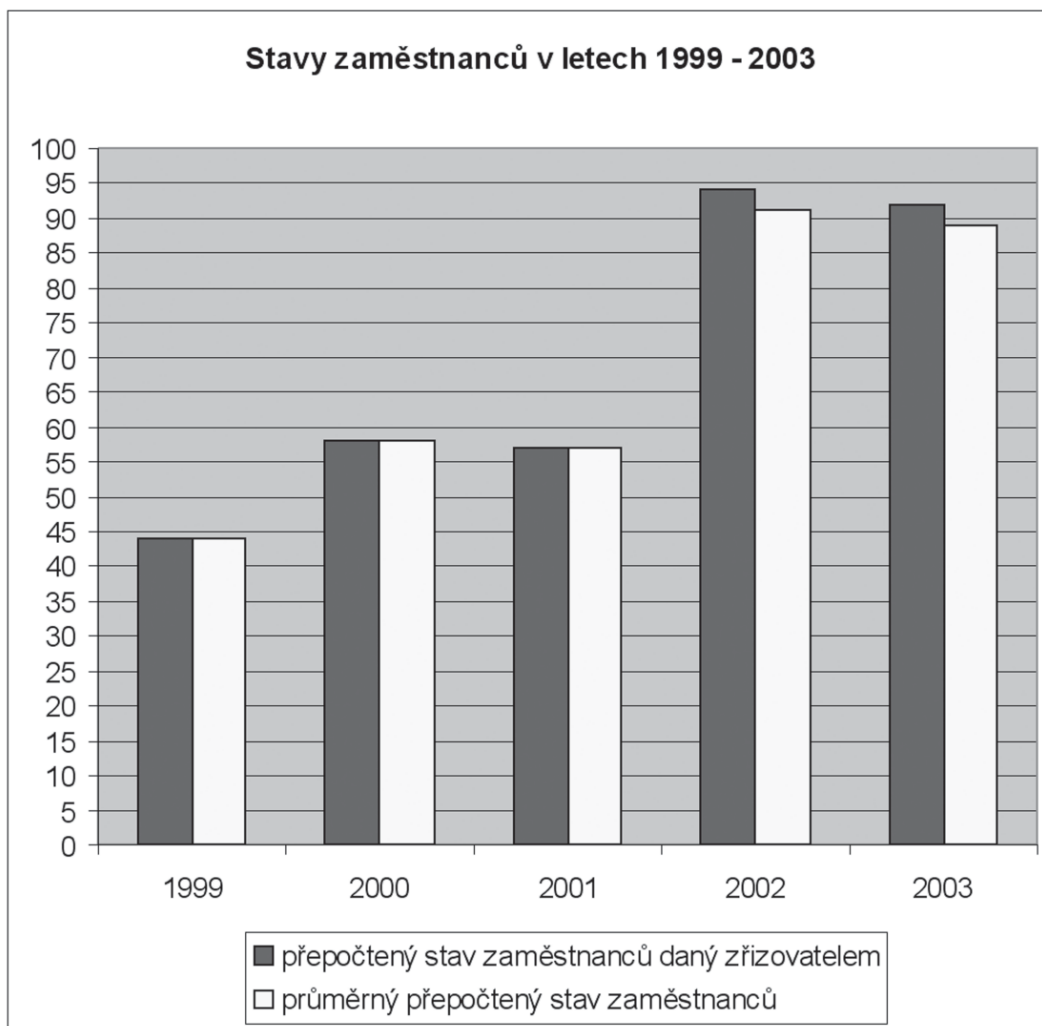
- 1) **Finanční příspěvek** poskytnutý Statutárním městem Ostrava – Městský obvod Moravská Ostrava a Přívoz ve výši **10 000 Kč** na vydání publikace J. Vybírala „Zrození velkoměsta“.
- 2) **Dotace** – grant poskytnutý Statutárním městem Ostrava ve výši **70 000 Kč** na realizaci projektu „Jindřich Vybíral – Zrození velkoměsta. Architektura v obraze Moravské Ostravy 1890 – 1938 – třetí, české, upravené vydání“.

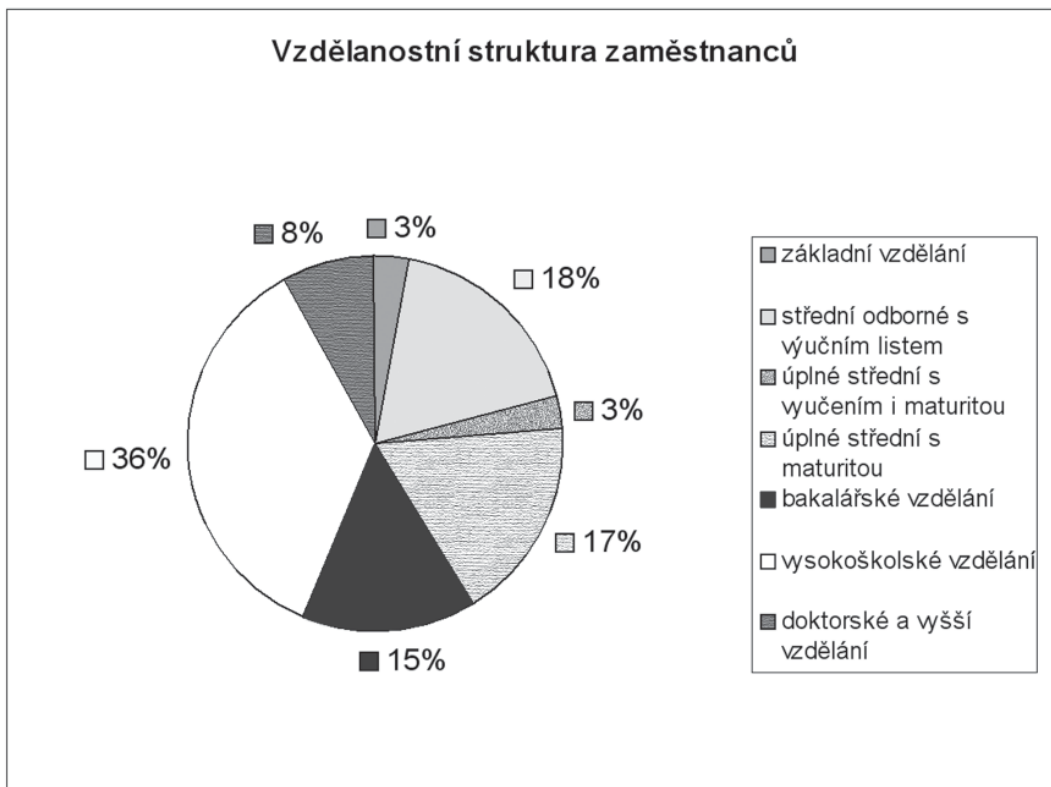
Prostředky plynoucí z jiné činnosti

Jiná činnost je provozována na základě živnostenského listu na „Maloobchod se smíšeným zbožím se širokým sortimentem zboží“ pro prodejní stánky Státních zámků Hradec nad Moravicí a Raduň. Z důvodu utlumení této činnosti činí zisk po zdanění 473,77 Kč.

Rozbor zaměstnanosti a čerpání mzdových prostředků

U plánovaného upraveného rozpočtu přepočteného počtu zaměstnanců ve výši 92 pracovníků došlo k nenaplnění stavu o 3 pracovníky. Prostředky na platy zaměstnanců upravenému limitu rozpočtu ve výši 15 406 tis. Kč byly beze zbytku vyčerpány. Prostředky na ostatní osobní náklady ve výši 902 tis. Kč upraveného rozpočtu byly nedočerpány ve výši 4,89 tis. Kč. Fond odměn ani mimořádkové zdroje nebyly čerpány.





Výdaje a přínos zahraničních pracovních cest

Uskutečněné zahraniční cesty:

Německo – přednáška na semináři technických památek, text v tisku

Německo, Holandsko – seminář technických památek, exkurze, konzultace

Rakousko – nákup odborné literatury

Polsko – přednáška na semináři technických památek

Polsko – přednáška ohledně zkušeností z popovodňové situace v Polsku

Polsko – přednáška na vědecké konferenci *Początki i rozwój miast Górnośląska w Gliwicach „Archeologické výzkumy v Opavě v letech 2000-2002 a jejich přínos pro poznání počátků a rozvoje města ve 13. a 14. století.“*

Přínos uskutečněných zahraničních cest spočívá především v prezentaci výsledků výzkumu a památkové obnovy, získávání poznatků, srovnávacího materiálu a zahraničních zkušeností ve výzkumu a památkové obnově, bezprostředních konzultacích, koordinaci odborných akcí a výstav a nákupu odborné literatury. Celkem bylo vynaloženo na zahraniční pracovní cesty 41 tis. Kč.

Rozbor rovnoměrnosti čerpání příspěvku na činnost v delší časové řadě (v tis. Kč):

Čtvrtletí	rok 2001	podíl	rok 2002	podíl	rok 2003	podíl
1.	4 300	21,8	10 500	23,2	10 401	21,4
2.	4 928	25,0	10 977	24,3	11 635	23,9
3.	5 572	28,2	12 393	27,4	13 375	27,5
4.	4 929	25,0	11 334	25,1	13 256	27,2
Celkem	19 729	100,0	45 204	100,0	48 667	100,00

Podíl prvního čtvrtletí v čerpání příspěvku je vždy nejnižší, protože většinou je dán jen základní rozpočet. Úpravy rozpočtu dotací na jmenovité akce jsou stanoveny nejdříve ve druhém čtvrtletí příslušného roku.

Rozvaha k 31. 12. 2003 (výťah z platného výkazu) v tis. Kč

Aktiva	k 1. 1. 2003	k 31. 12. 2003
Stálá aktiva	31 383	31 413
v tom - dlouhodobý majetek	218 992	224 457
- oprávky k HIM	-187 609	-193 044
Oběžná aktiva	5 579	8 034
v tom - zásoby	1 309	1 145
- pohledávky	1 004	1 368
- finanční majetek	3 067	5 409
Aktiva celkem	36 962	39 447
Pasiva		
Vlastní zdroje	31 984	32 904
v tom - fond dlouhodobého majetku	31 383	31 413
- fond kulturních a soc.potřeb	149	172
- fond odměn	55	55
- rezervní fond	93	0
- fond reprodukce majetku	717	980
- HV (vč. neuhr. ztráty min. let)	-437	261
Cizí zdroje	4 978	6 543
V tom - závazky obchodní	1 709	2 178
- závazky k zaměstnancům	1 478	1 909
- daňové závazky	331	417
- závazky vůči st. rozpočtu	0	35
Pasiva celkem	36 962	39 447

Alokace dotačních programů Ministerstva kultury ČR v roce 2003

Havarijní program (MK ČR)

P. č.	Pověřená obec	Obec, objekt	Navržená dotace v tis. Kč	Skutečnost v tis. Kč
901	Odry	Loučky u Oder, vodní mlýn Wesselsky	200	200
902	Opava	Litultovice – Choltice, větrný mlýn	100	100
903	Ostrava	Ostrava – Hrušov, těžní budova a těžní věž	300	300
904	Ostrava	Ostrava – Petřkovice (HM), víceúčelová budova – cechovna	70	70
905	Ostrava	Ostrava, těžní věž a šachetní budova lokalita Alexander	530	530
906	Ostrava	Ostrava - Vítkovice, energetická ústředna č. VI s dmýchadly	200	200
	Ostrava	Ostrava, cechovna, lokalita Alexander parc.č. 694		400
907	Opava	Litultovice – Jezdkovice, zámek čp. 32	400	395
908	Český Těšín	Chotěbuz , věž u zámku – bývalá hláska	100	100
909	Kravaře	Farní kostel sv. Jana Křtitele, Sudice	100	130
910	Bruntál	Kostel sv. Michaela, Vrbno pod Pradědem	150	150
911	Nový Jičín	Kostel Nejsvětější Trojice, Suchdol nad Odrou	100	100
912	Krnov	Kostel sv. Mikuláše, Úvalno	150	150
		Mezina, areál kostela Nejsvětější Trojice – ohradní zeď		500
Celkem			2 400	3 325

Program regenerace městských památkových rezervací a městských památkových zón (MK ČR)

Pověřená obec	Obec, kulturní památka, druh obnovy	Dotace v tis. Kč
Bílovec	Bílovec, měšťanský dům čp. 1, 2 – odstranění vlhkostí, nátěr oken	210
Bílovec	Bílovec, kostel sv. Mikuláše – oprava střechy, obnova krovů a krytiny lodi	1 090
Bruntál	Bruntál, měšťanský dům čp. 19 – celková obnova	450
Bruntál	Bruntál, kostel P. Marie Těšitelky – statika krovu a kleneb	250
Bruntál	Úvalno, kostel sv. Mikuláše – obnova krovu a střešní krytiny	280
Bruntál	Vrbno pod Pradědem, kostel sv. Michala – statika, sanace krovu	880
Brušperk	Brušperk, měšťanský dům čp. 22 – dílčí obnova exteriéru	400
Frýdek-Místek	Hukvaldy, rodná škola L. Janáčka – obnova interiéru	1 000
Frýdek-Místek	Místek, měšťanský dům čp. 21 – oprava fasády, obnova skříňových výkladců, stavební úpravy ve 4. NP	188
Frýdek-Místek	Frýdek, měšťanský dům čp. 15 – oprava fasády	40
Frýdek-Místek	Místek, měšťanský dům čp. 23 – oprava a nátěr fasády	12
Frýdek-Místek	Frýdek, kostel sv. Jana Křtitele – oprava svět. a motorické elektroinstalace	280

Fulnek	Fulnek, areál kostela Nejsvětější Trojice – odvodnění, oprava střechy	1 050
Hlučín	Hlučín, zámek – sanace obvod. zdiva, rehabilitace části stavby	530
Karviná	Karviná - zámecký park – celková obnova	1 120
Nový Jičín	Nový Jičín – vila čp. 1151 – odstranění vlhkosti, oprava krytiny, fasády, pískovcových váz	580
Nový Jičín	Vražné, rodný dům J. G. Mendla, PD, celková rekonstrukce objektu	1 000
Nový Jičín	Nový Jičín, kostel Nejsvětější Trojice – dílčí obnova kanalizace střechy	310
Nový Jičín	Velké Albrechtice, kostel sv. Jana Křtitele – obnova střešní krytiny	640
Nový Jičín	Olbramice, kostel sv. Bartoloměje	162
Odry	Odry, měšťanský dům čp. 51 – oprava střechy, oken, fasády	400
Opava	Opava, městský dům čp. 232 – oprava ul. fasády, sanace sut. zdiva a kleneb	358
Opava	Opava, kostel sv. Ducha – restaurování soch u vstupu do kostela	462
Ostrava	Ostrava, městský dům čp. 536 – výměna oken v 2. NP a statika	100
Ostrava	Ostrava, městský dům čp. 37 – obnova fasády, parteru, štukové výzdoby, obnova půdního světlíku, klempířských prvků	100
Příbor	Příbor, radnice čp. 19 – renovace oken	250
Příbor	Příbor, městský dům čp. 5 – celková oprava střechy	445
Příbor	Příbor, měšťanský dům čp. 12 – oprava střechy, klempířských prvků, štítových zdí	130
Příbor	Příbor, měšťanský dům čp. 28 – sanace vlhkosti, statika kleneb a dřevěných konstrukcí	175
Příbor	Příbor, měšťanský dům čp. 80 – oprava dřevěné verandy	45
Příbor	Příbor, měšťanský dům čp. 317 – výměna výplní otvorů, klempířských prvků, oprava fasády	145
Příbor	Příbor, kostel Narození P. Marie – oprava střechy, ciferníku hodin, dokončení fasády věže, oprava kamenných prvků	1 290
Štramberk	Štramberk, areál hradu Trúba – oprava štítů Hrstkovy chaty, kamenných zdí a dlažby	250
Štramberk	Štramberk, Jaroňkova útulna – obnova oken, střechy, vstupního schodiště	100
Štramberk	Štramberk, měšťanský dům čp. 14 – oprava a sanace kleneb, podlah a stropů	100
Štramberk	Štramberk, měšťanský dům čp. 7 – oprava omítek, oken, střechy a klempířských prvků	100
Štramberk	Štramberk, roubený dům čp. 266 – oprava fasády, nátěr šindelové střechy a dřevěných prvků	30
Štramberk	Štramberk, roubený dům čp. 339 – oprava soklu, nátěr šindelové střechy	80
Štramberk	Štramberk, roubený dům čp. 211 – rekonstrukce dřevěné pavlače, výměna oken, oprava štítů vyzdění komínu	80
Štramberk	Štramberk, roubený dům čp. 296 – oprava střechy, podlah, údržba dřevěných konstrukcí, sanace srubu	100
Štramberk	Štramberk, roubený dům čp. 166 – oprava střechy, demontáž krytiny, dodávka řeziva, pojistná hydroizolace	74
Štramberk	Štramberk, zvonice – obnova šindelové střechy a dřevěných prvků	126
Celkem		15 412

Program regenerace vesnických památkových rezervací a vesnických památkových zón (MK ČR)

Počet objektů	Pověřená obec	Obec	Kulturní památka	Dotace v tis. Kč
1.	Třinec	Komorní Lhotka	chalupa čp. 71	100
2.	Rýmařov	Malá Morávka	dům čp. 17	100
3.	Rýmařov	Malá Morávka	fara čp. 31	100
4.	Rýmařov	Malá Morávka	dům čp. 44	100
Celkem				400

Program záchrany architektonického dědictví (MK ČR)

Pověřená obec	Obec, kulturní památka	dotace v tis. Kč
Bruntál	Krnov, kostel Narození P. Marie	1 000
Fulnek	Fulnek, bývalý kapucínský klášter s kostelem sv. Josefa	1 900
Orlová	Orlová, kostel Narození P. Marie	1 400
Nový Jičín	Suchdol nad Odrou, fara	300
Ostrava	Důl Michal	2 500
Ostrava	Důl Hlubina a vysoké pece a koksovna Vítkovických železáren	10 400
Celkem		17 500

Program restaurování movitých kulturních památek (MK ČR)

Pověřená obec	Lokalizace	Kulturní památka	Návrh v tis. Kč
Bruntál	Andělská Hora	kostel sv. Anny - oltářní obraz Navštívení P. Marie	1 60
Bruntál	Bruntál	kostel P. Marie Těšitelky - 2 obrazové rámy	1 00
Bruntál	Bruntál	kostel P. Marie Těšitelky - obraz Ukřižování	65
Bruntál	Horní Město	kostel sv. Maří Magdaleny - 4 intarzované dvoumístné lavice	45
Bruntál	Široká Niva	kostel sv. Martina - 4 obrazové rámy	45
Frydek-Místek	Frydek	kostel sv. Jošta - oltář sv. Jošta, oltář sv. Paulíny a Rozálie	1 40
Frydek-Místek	Místek	kostel Všech svatých - oltářní obraz Všech svatých	1 45
Nový Jičín	Kunín	zámek - obraz Abrahám obětuje Izáka	30
Nový Jičín	Kunín	zámek - soubor 6 portrétů	45
Opava	Hradec nad Moravicí	státní zámek - novorenesanční dvoudílná skříň	30
Opava	Hradec nad Moravicí	státní zámek - obraz Zátiší s nástroji Kristova umučení	20
Opava	Hradec nad Moravicí	státní zámek - obraz Pohled na zámek s městečkem Hradcem I.	10
Opava	Hradec nad Moravicí	státní zámek - obraz Pohled na zámek s městečkem Hradcem II.	15
Opava	Lhotka u Litultovic	kaple Nejsvětější Trojice - 2 oltářní obrazy	55
Opava	Nové Lublice	kostel Nejsvětější Trojice - oltářní obraz sv. Barbory	1 15
Opava	Velké Heraltice	kostel N. početí Marie - obraz P. Marie Immaculaty	90
Ostrava	Ostrava - Petřkovice	strojovna dolu Anselm - parní těžní stroj, tz. Breitfeld - Daněk	3 00
Vítkov	Březová u Vítkova	kostel sv. Mikuláše - hlavní oltář sv. Mikuláše	6 10
Celkem			2 020

Program podpory záchranných archeologických výzkumů

Akce	Plán	Skutečnost
Slavkov u Opavy – nová stavba RD k rodinnému bydlení	20.000	9 146,84
Hradec nad Moravicí, Městečko – pěší zóna, 1. etapa	100.000	82 789,99
Opava – rekonstrukce Dolního náměstí	350.000	464 633,49
Bruntál – rekonstrukce náměstí Míru, 1. etapa	150.000	78 046,93
Hlučín – stavební úpravy objektu zámku	150.000	214 986,71
Ostrava – rozšíření kanalizačního systému - Kolektor centrum	30.000	10 082,84
Horní Benešov – výstavba 21 byt. jednotek	100.000	77 146,55
Celkem	900.000	936.833,35

Rozdíl byl hrazen z provozních prostředků organizace.

ZPRÁVA O ČINNOSTI ZA ROK 2003

Národní památkový ústav,
územní odborné pracoviště v Ostravě

Korejská 12 702 00 Ostrava – Přívoz

Uspořádali: ing. arch. Naďa Goryczková,
Mgr. Martina Stabrová

Odpovědný redaktor: ing. arch. Naďa Goryczková

Redakce tisku: Mgr. Martina Stabrová

Sazba: Pavel Bosák

Vydal: Národní památkový ústav - ústřední pracoviště,
Valdštejnské nám. 3, 118 01 Praha 1

www.npu.cz

Tisk: Europrint Modřany, a. s.

Praha 2004